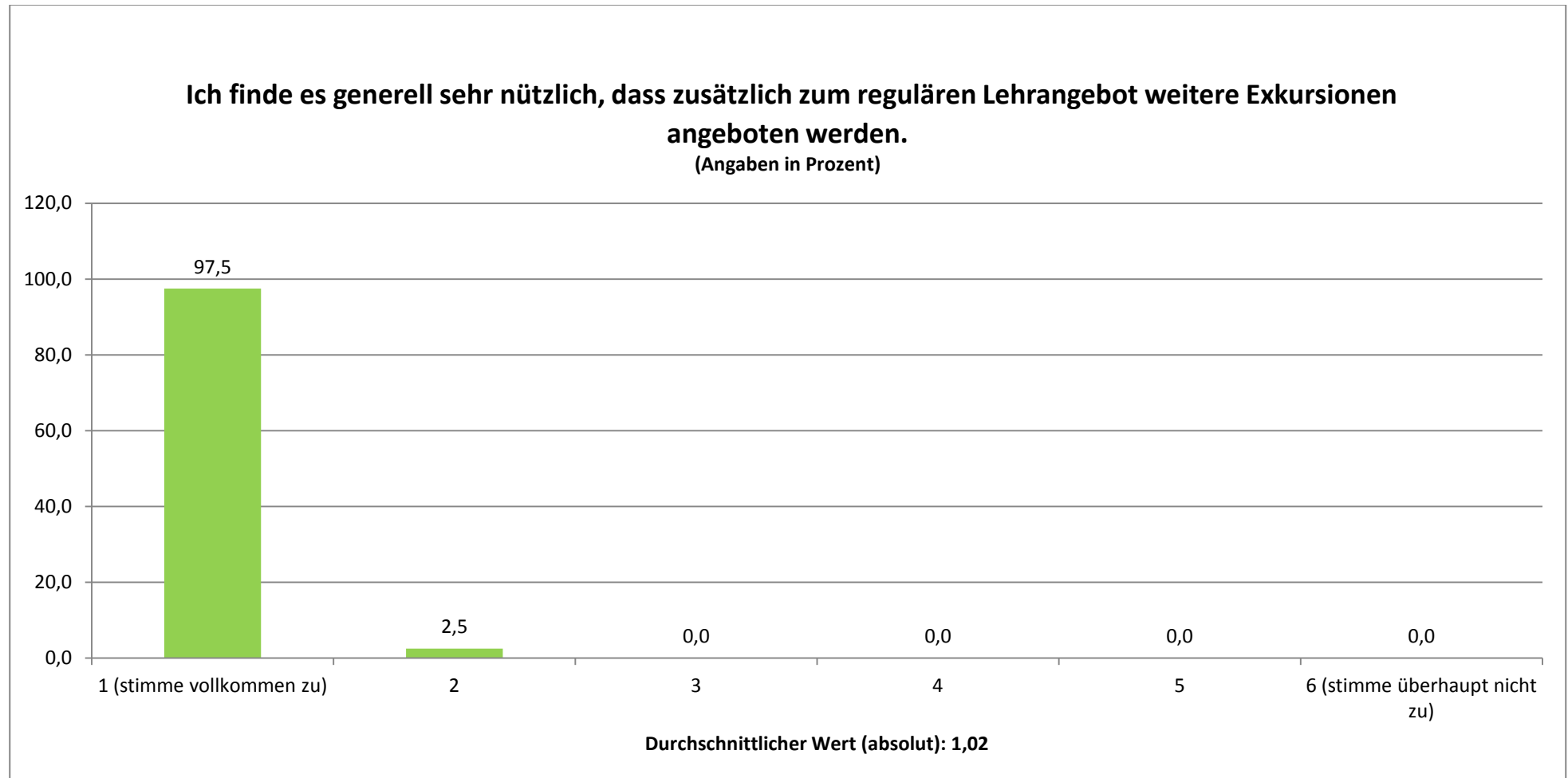




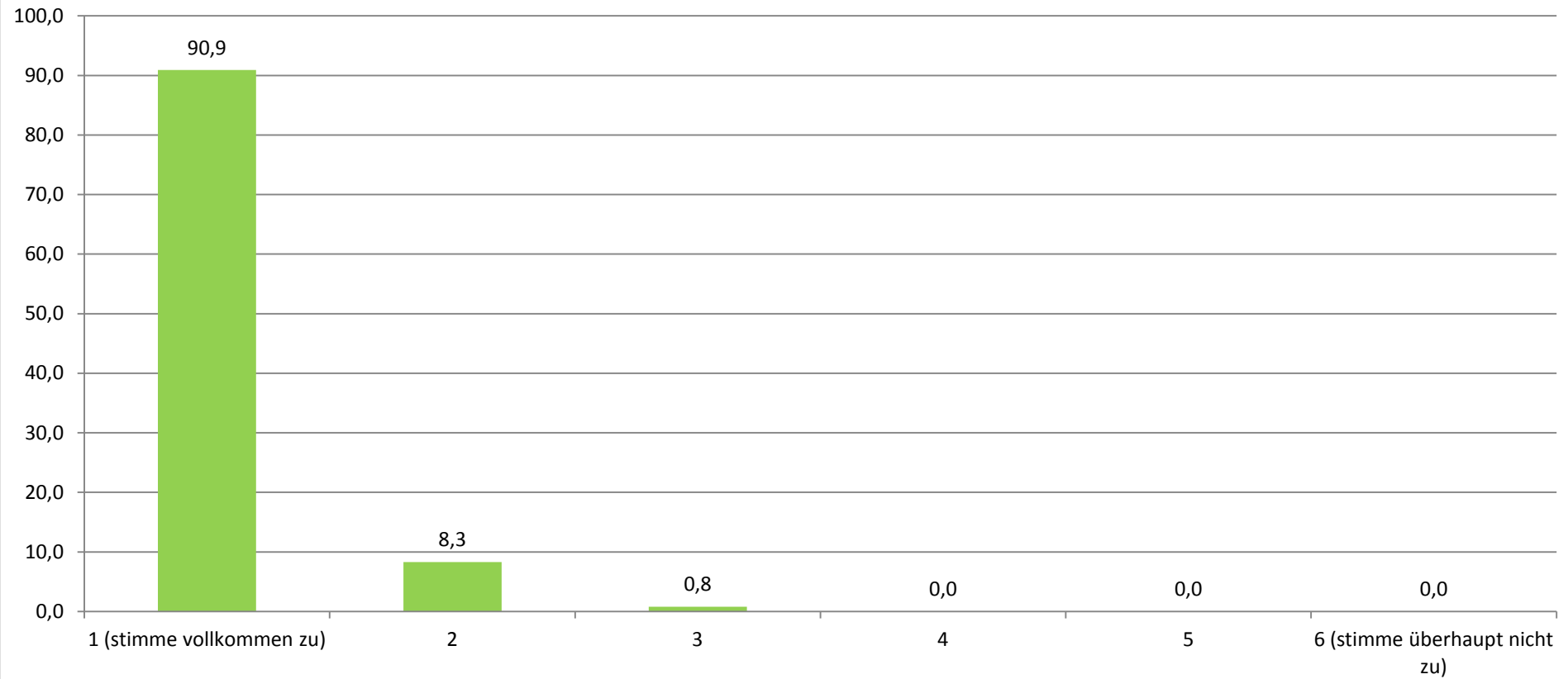
GESAMTEVALUATION DER EXKURSIONEN (N =123)

STAND: 29.05.2012



Ich finde, dass diese Exkursion eine Verbesserung für mein Studium darstellt.

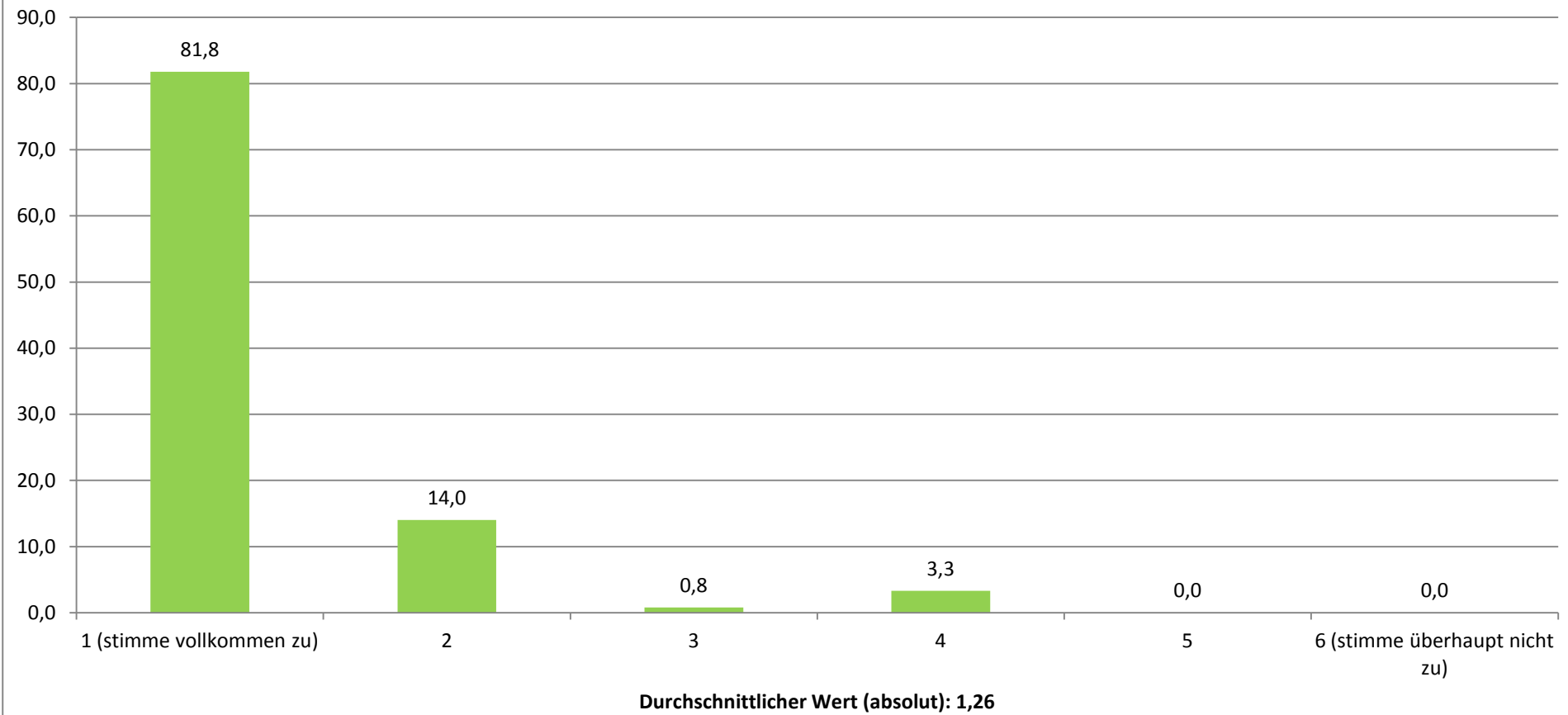
(Angaben in Prozent)



Durchschnittlicher Wert (absolut): 1,10

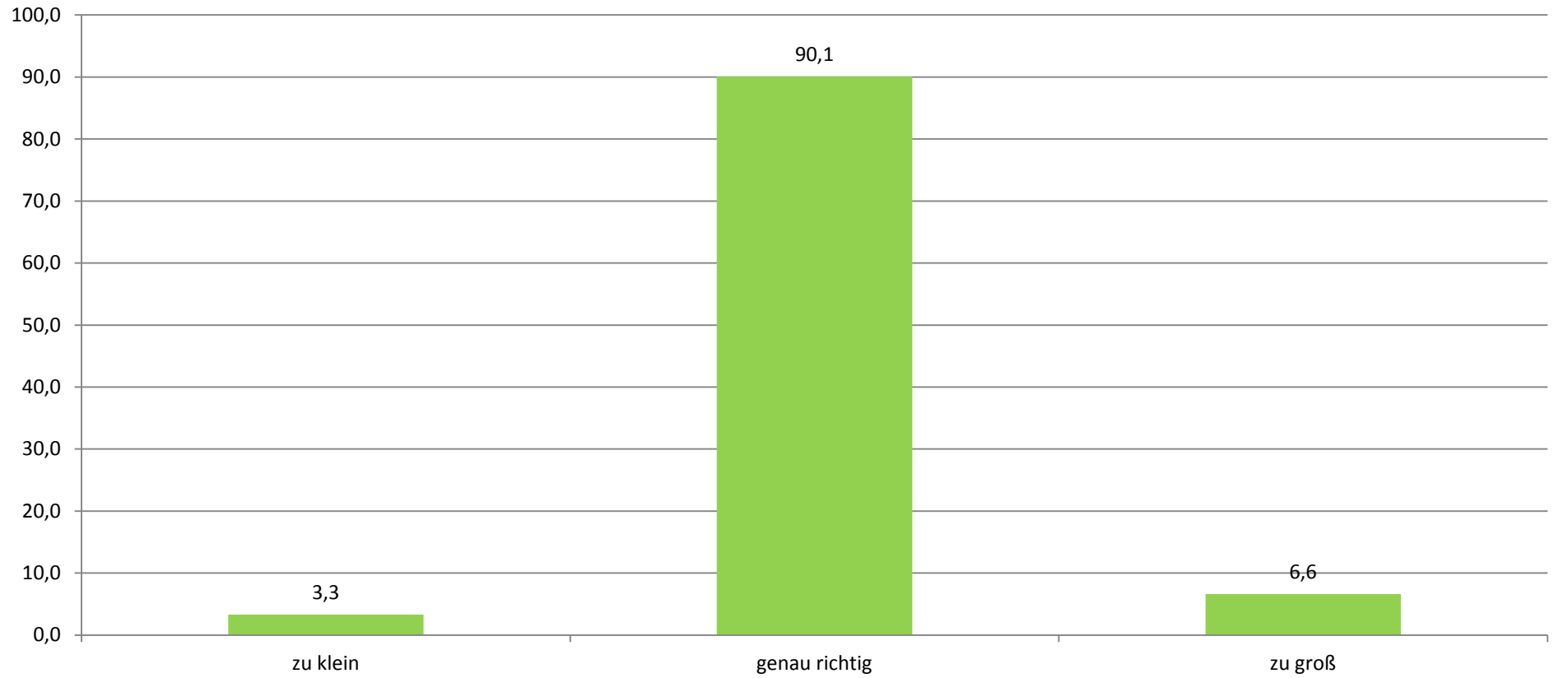
Die Exkursion ist aus meiner Sicht ein wichtiger Bestandteil für die Lehrveranstaltung.

(Angaben in Prozent)



Die Teilnehmerzahl dieser Exkursion fand ich

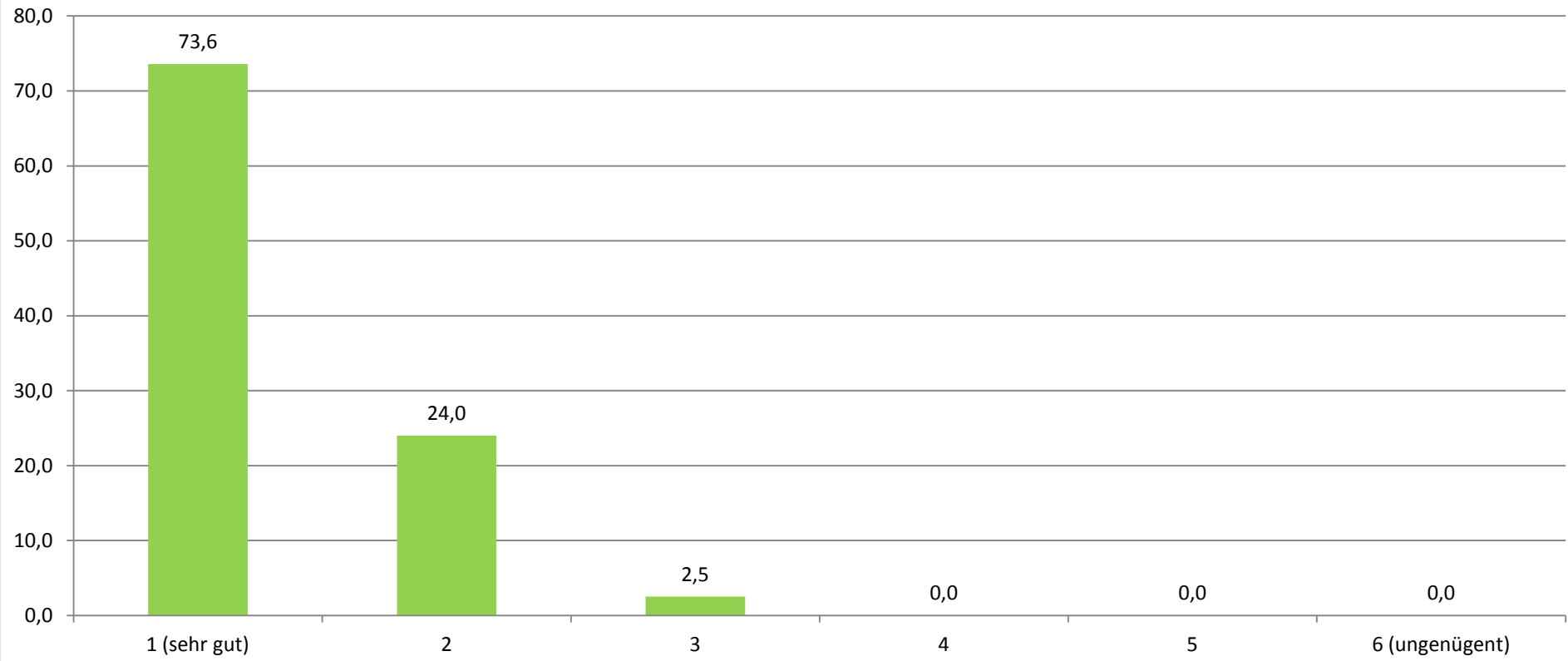
(Angaben in Prozent)



Durchschnittlicher Wert (absolut): 2,03

Wenn Sie für diese Exkursion eine Note geben müssen, welche Note geben Sie?

(Angaben in Prozent)



Durchschnittlicher Wert (absolut): 1,29