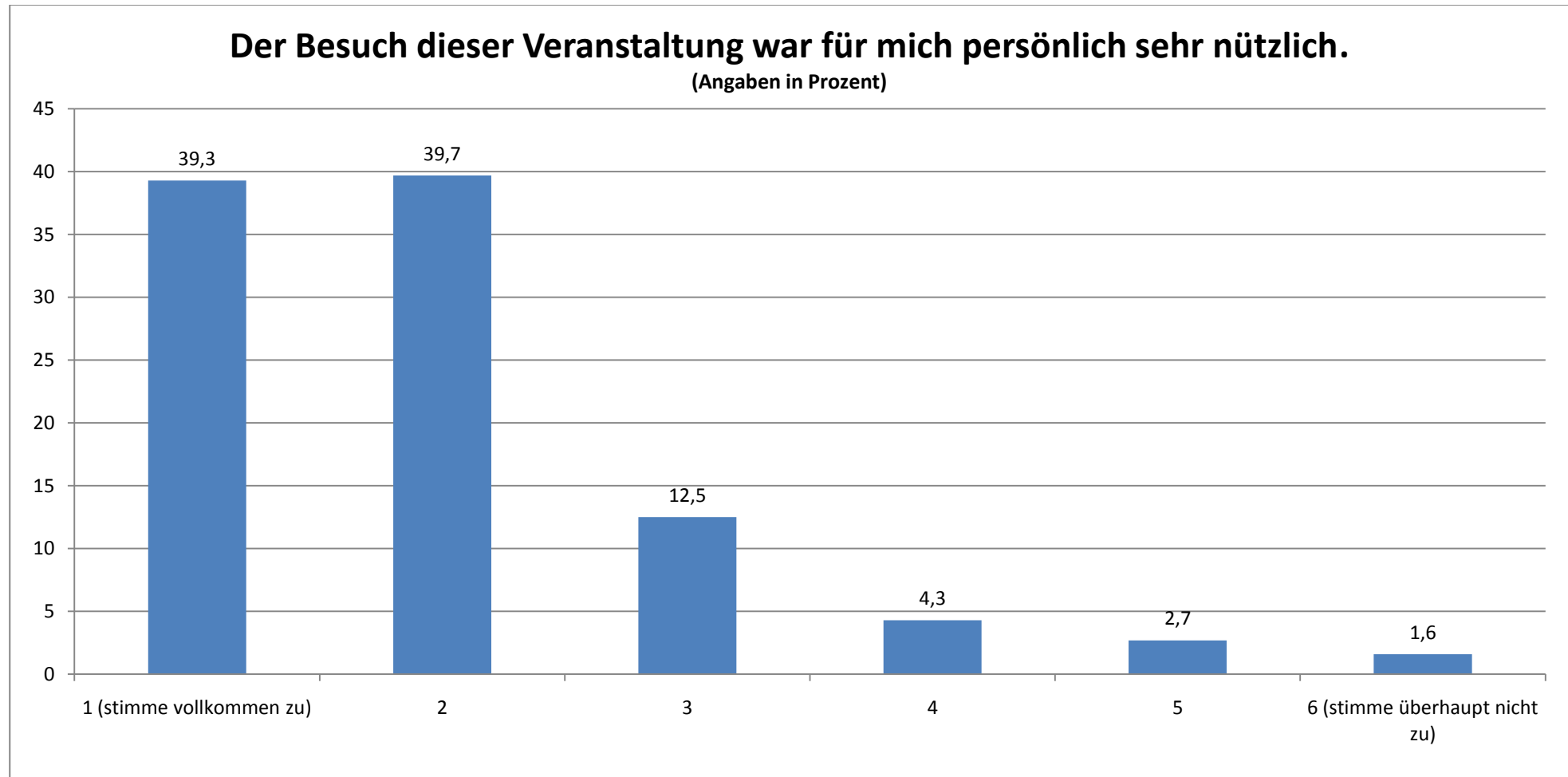




GESAMTEVALUATION DER VORTRAGSREIHEN (N = 258)

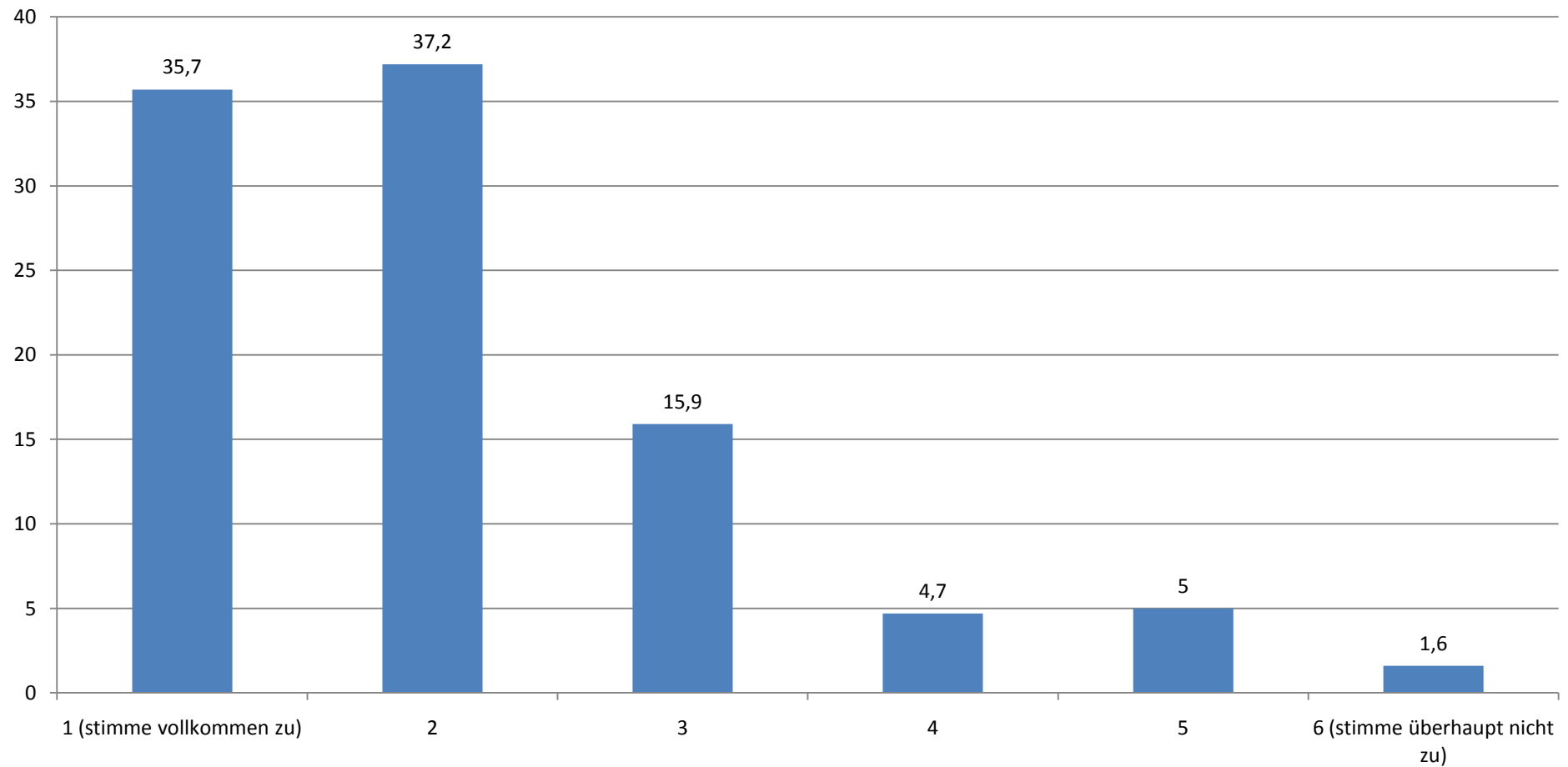
STAND: 07.09.09



Durchschnittlicher Wert (absolut): 1,96

Ich finde, dass diese Vortragsreihe eine Verbesserung der Lehre darstellt.

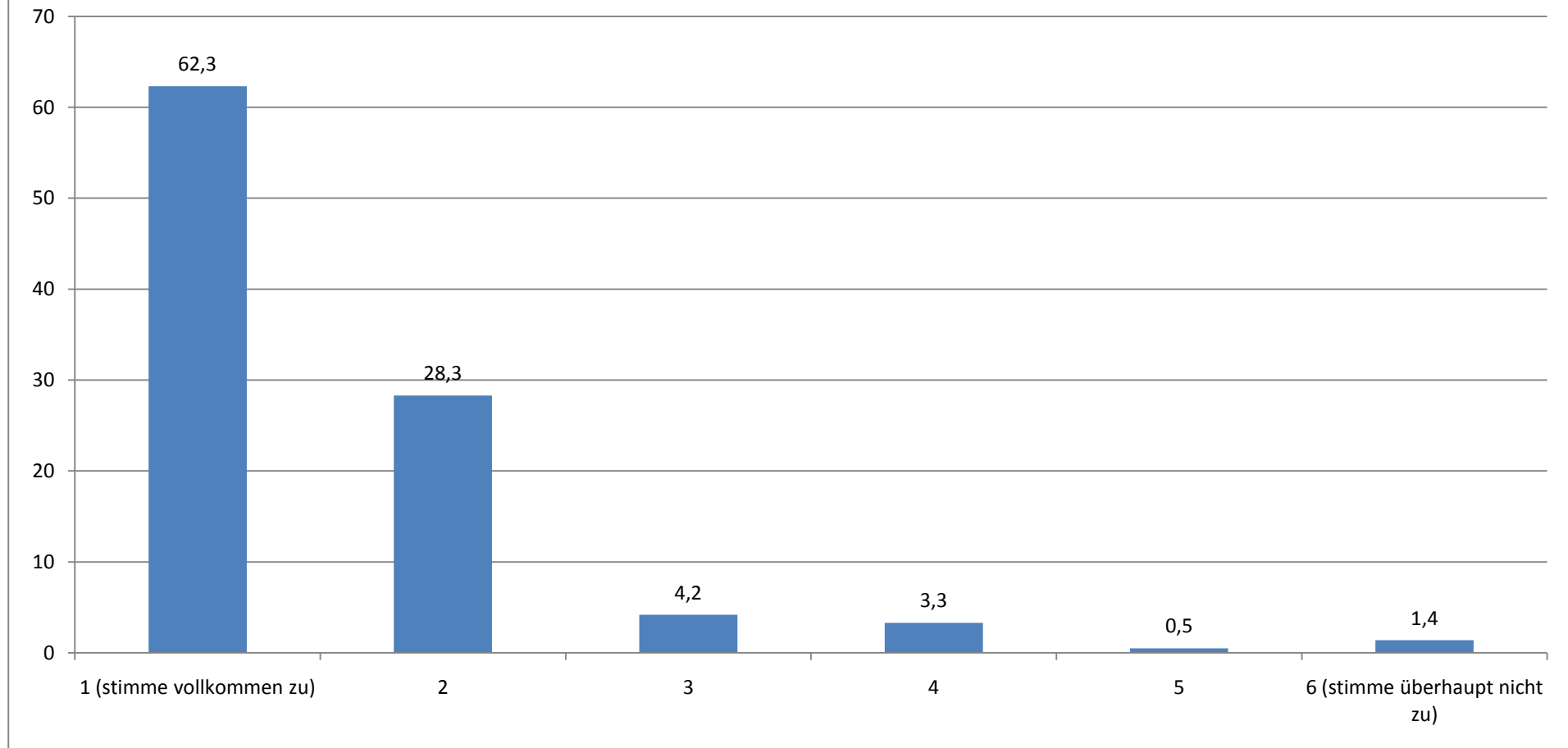
(Angaben in Prozent)



Durchschnittlicher Wert (absolut): 2,11

Dieser Vortrag stellt eine sinnvolle Ergänzung zum herkömmlichen Lehrangebot dar.

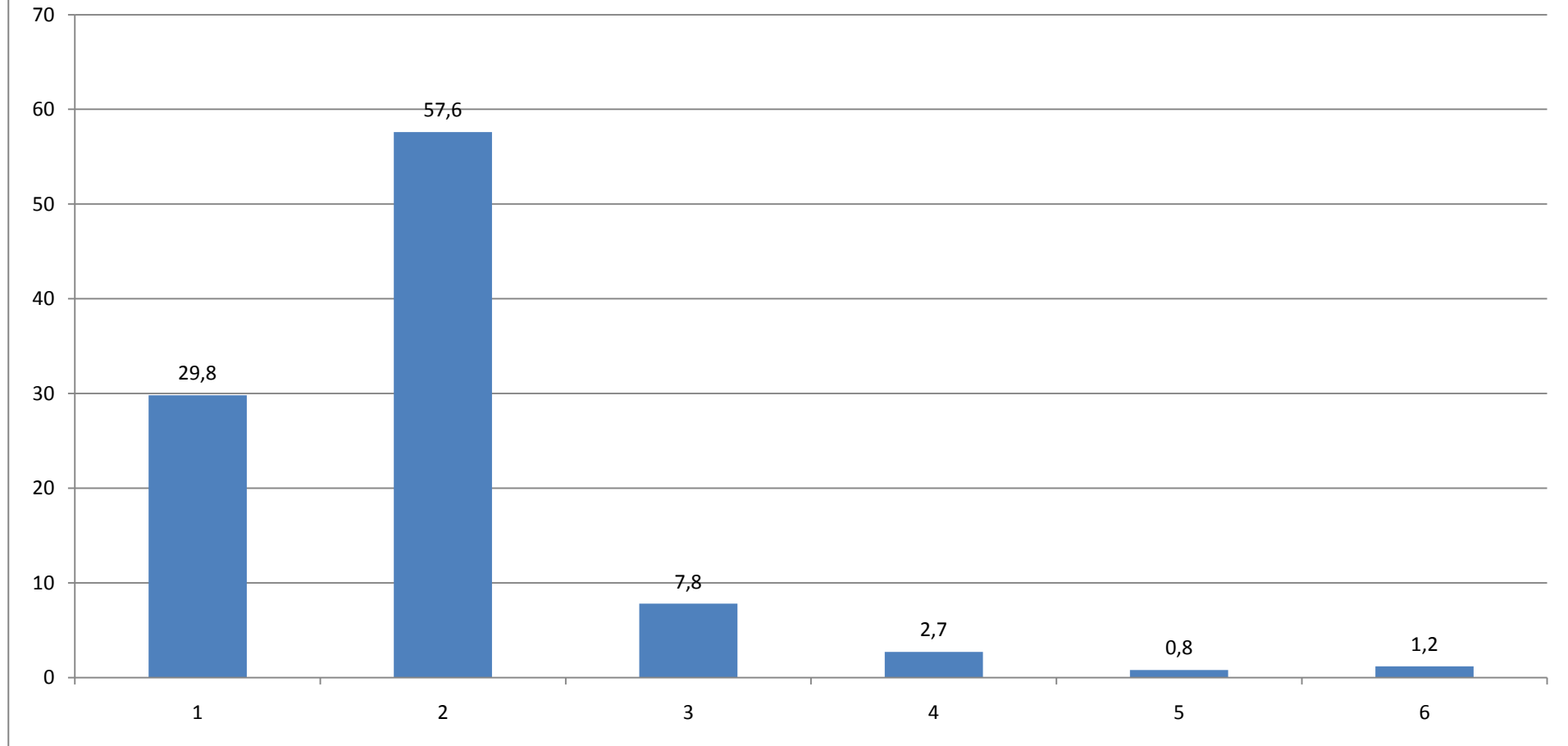
(Angaben in Prozent)



Durchschnittlicher Wert (absolut): 1,56

Wenn Sie für den Vortrag insgesamt eine Note geben müssen, welche Note geben Sie?

(Angaben in Prozent)



Durchschnittliche Note: 1,91