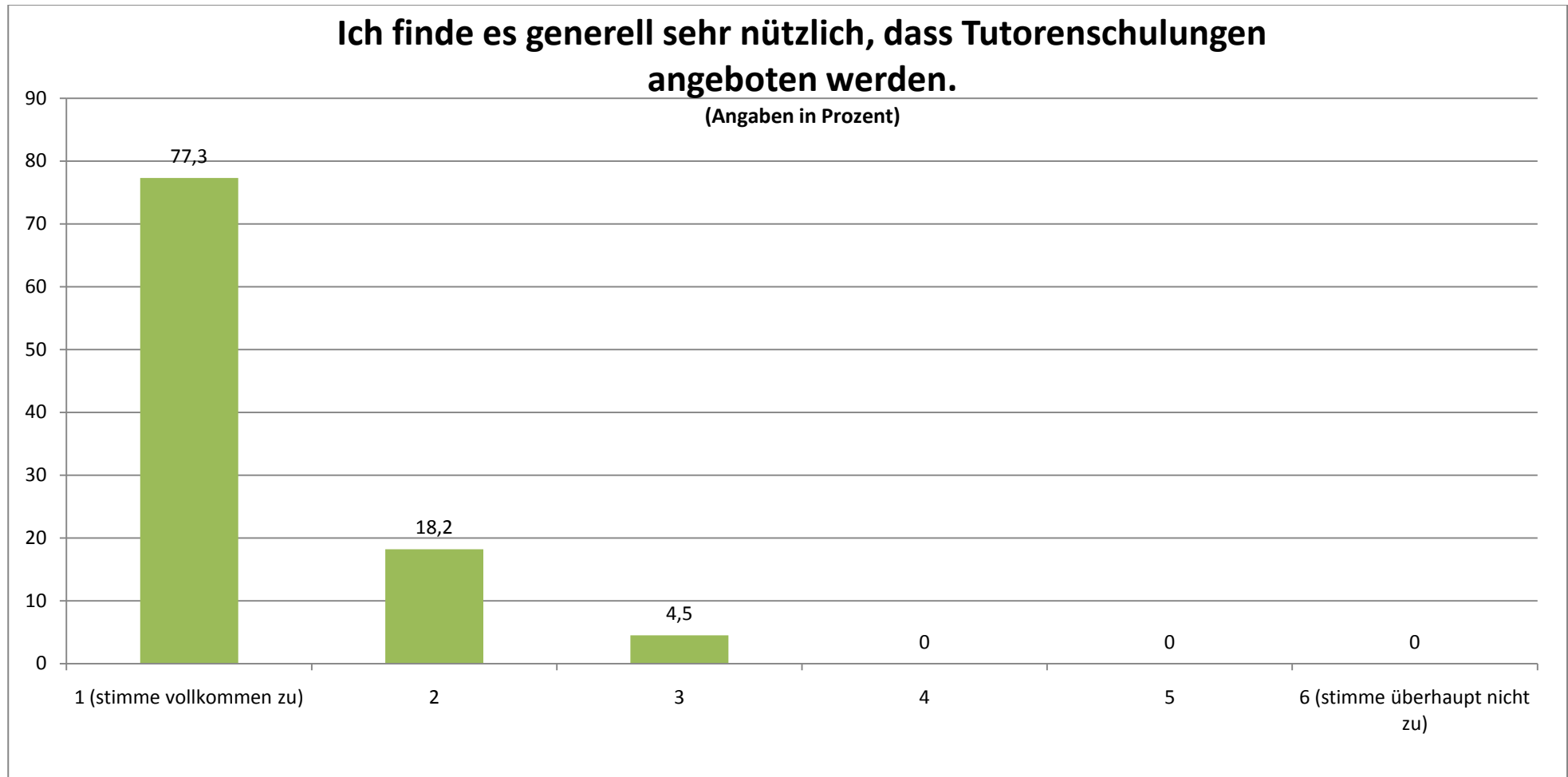


STUDIENDEKANAT: GESAMTEVALUATION DER TUTORENSCHULUNGEN (N = 22)

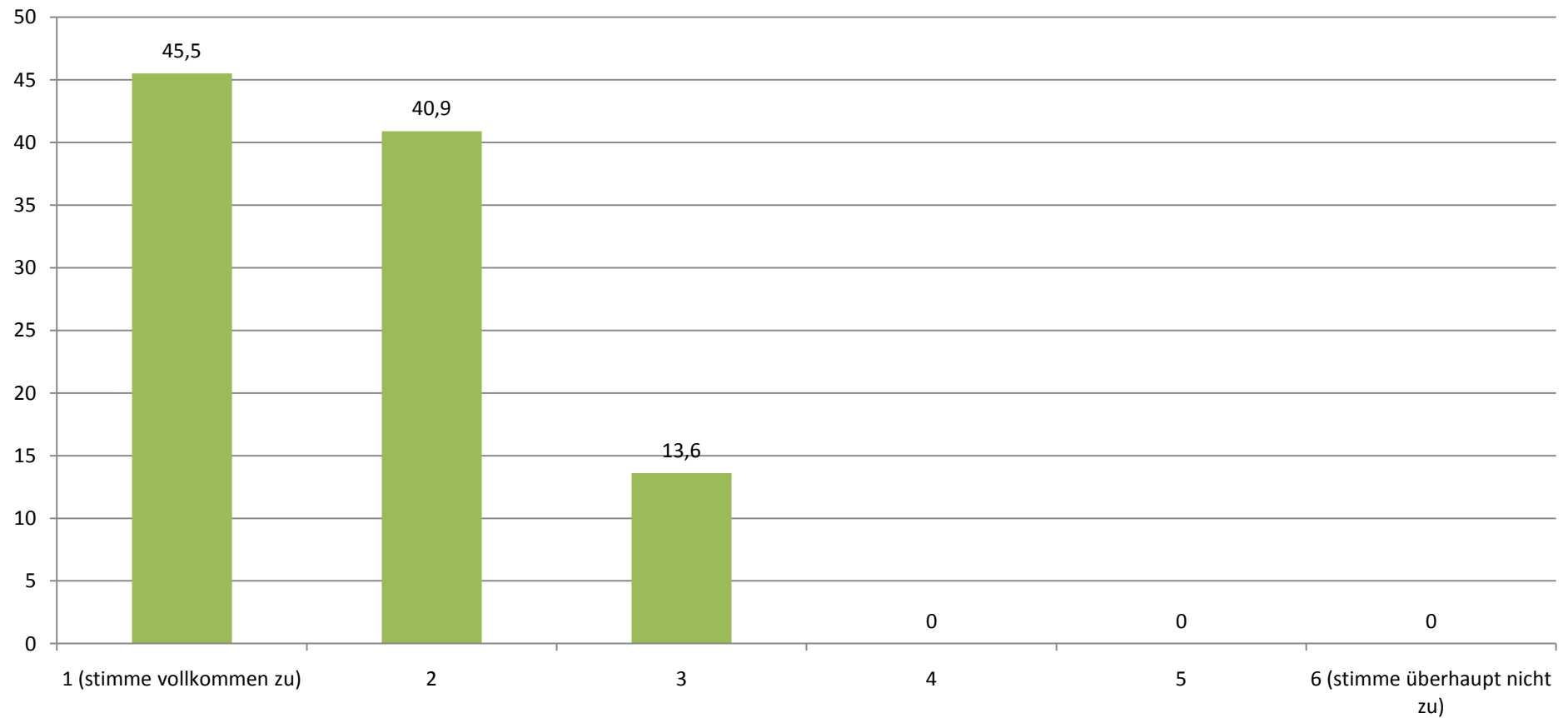
STAND: 23.03.11



Durchschnittlicher Wert (absolut): 1,27

Durch diese Schulung fühle ich mich gut auf meine zukünftige Tätigkeit als TutorIn vorbereitet.

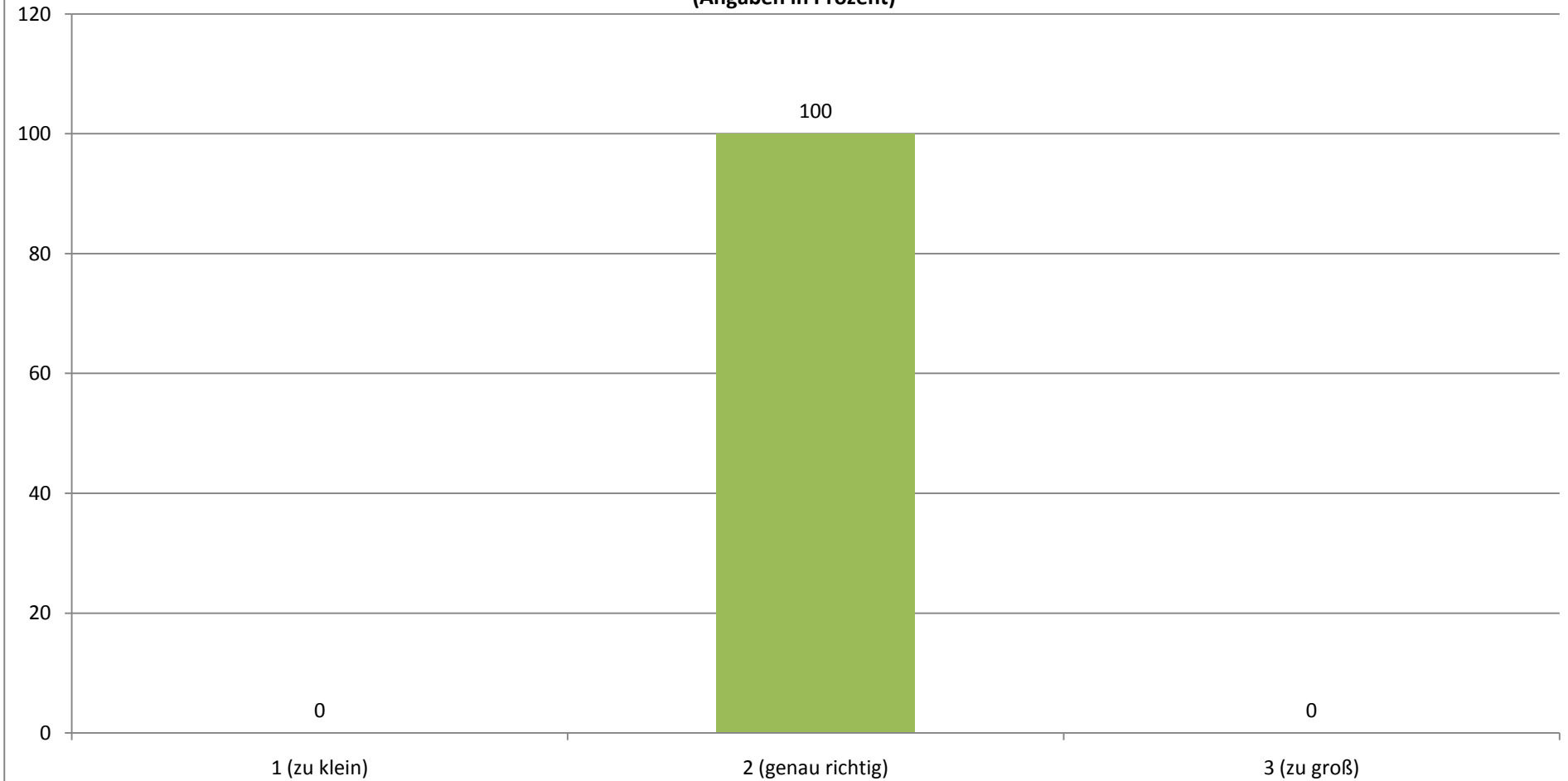
(Angaben in Prozent)



Durchschnittlicher Wert (absolut): 1,68

Die Teilnehmerzahl dieser Tutorenschulung fand ich...

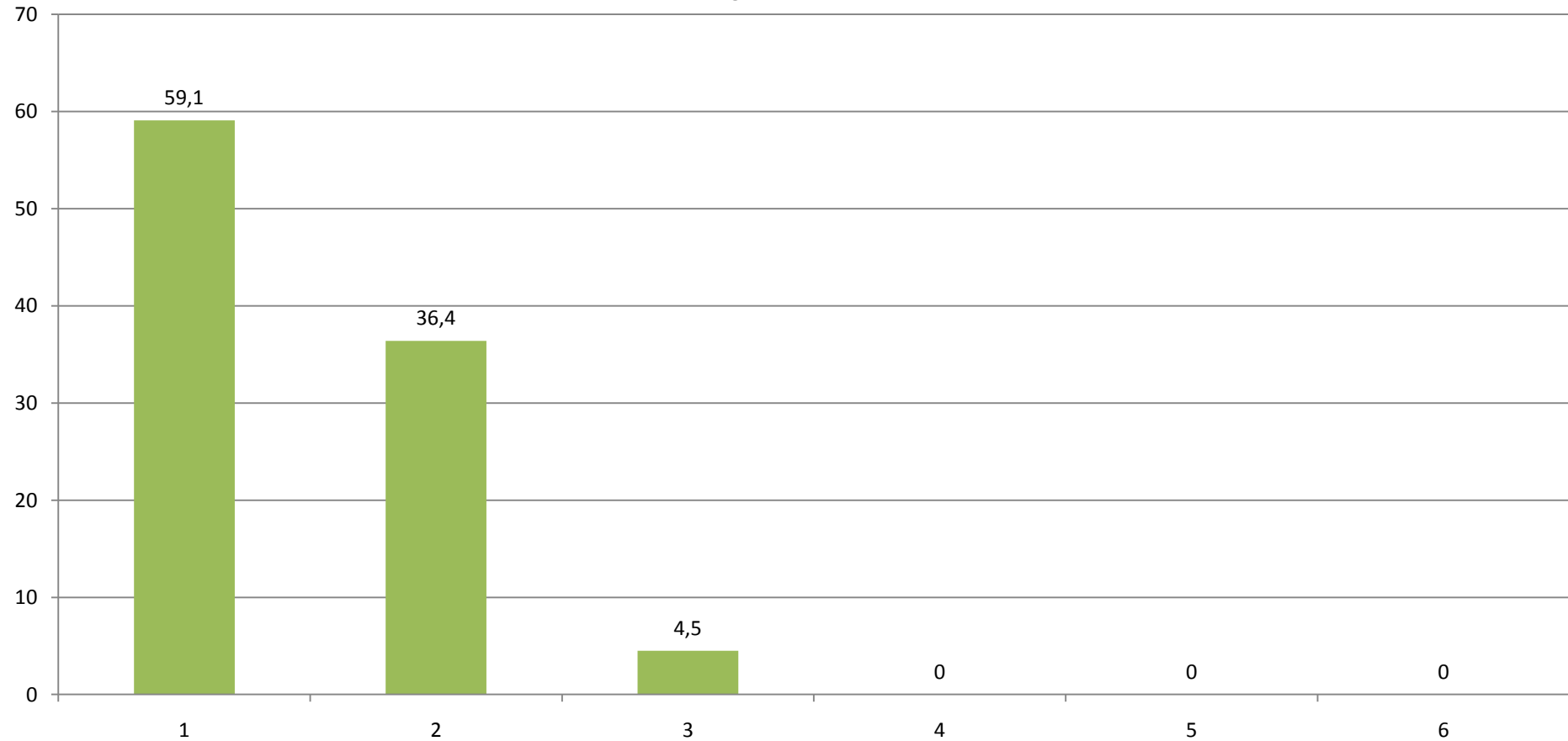
(Angaben in Prozent)



Durchschnittlicher Wert (absolut): 2,00

Wenn Sie für die Tutorenschulung insgesamt eine Note vergeben müssten, welche Note geben Sie?

(Angaben in Prozent)



Durchschnittliche Note: 1,45