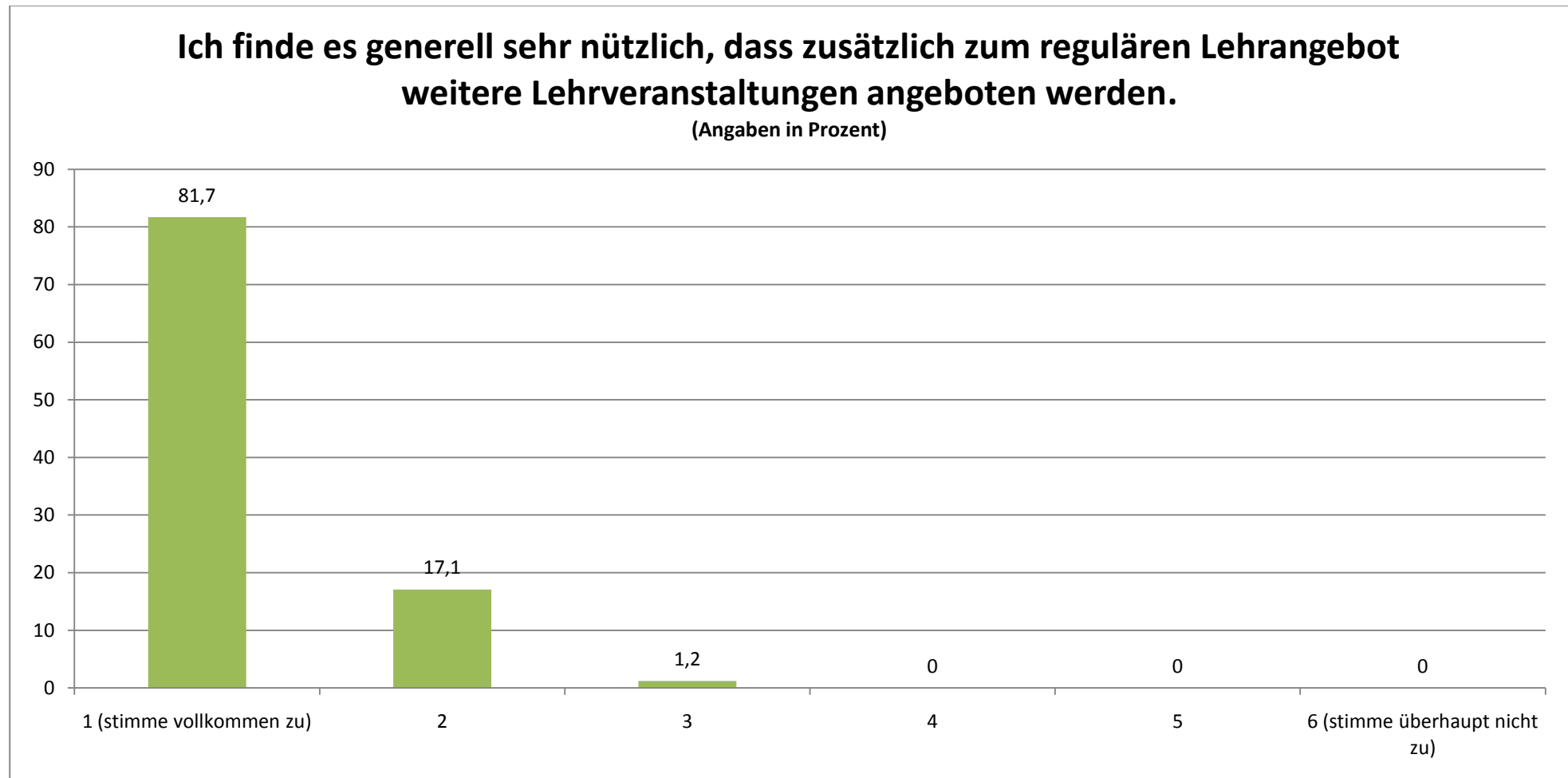


SOZIOLOGIE: GESAMTEVALUATION DER LEHRVERANSTALTUNGEN (N = 82)

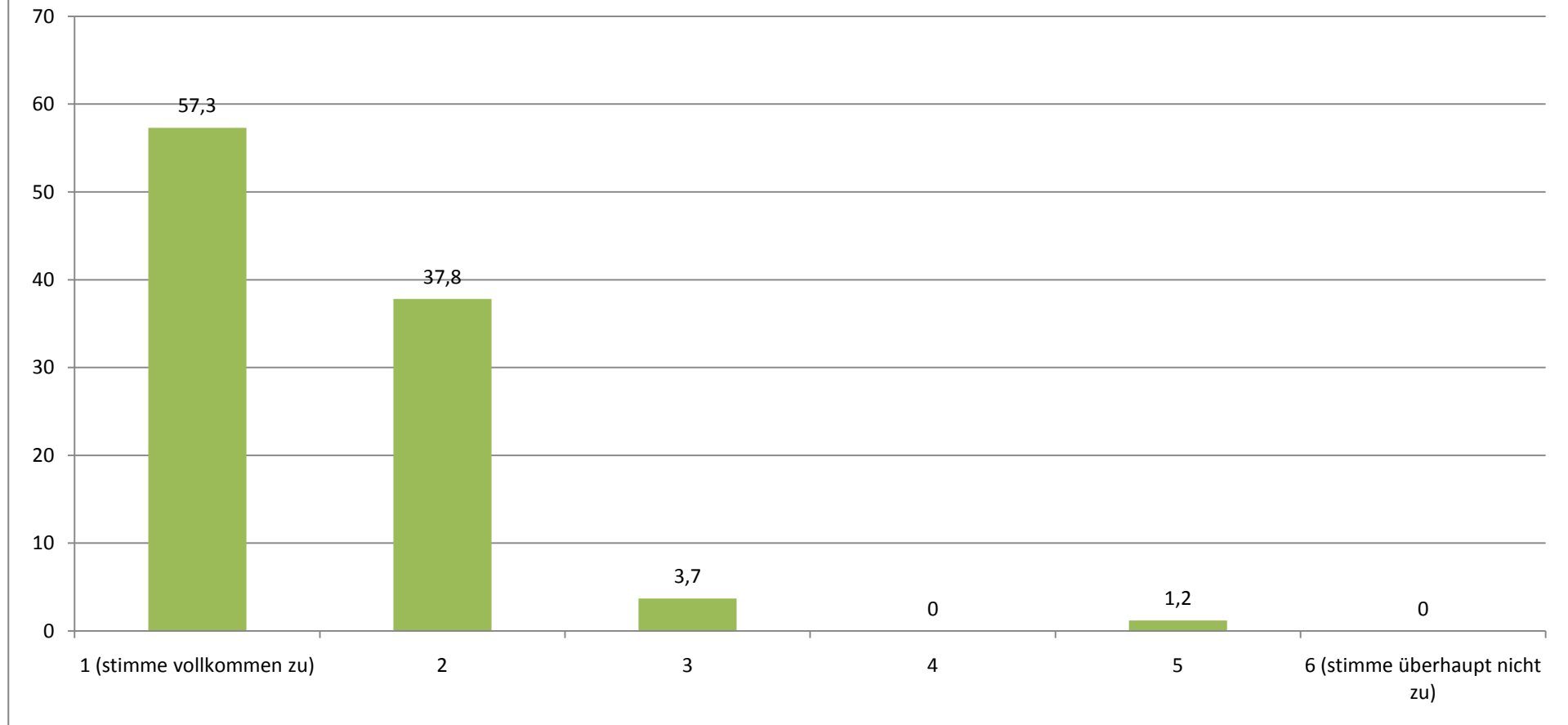
STAND: 23.03.11



Durchschnittlicher Wert (absolut): 1,22

Ich finde, dass diese Lehrveranstaltung eine Verbesserung für die Lehre darstellt.

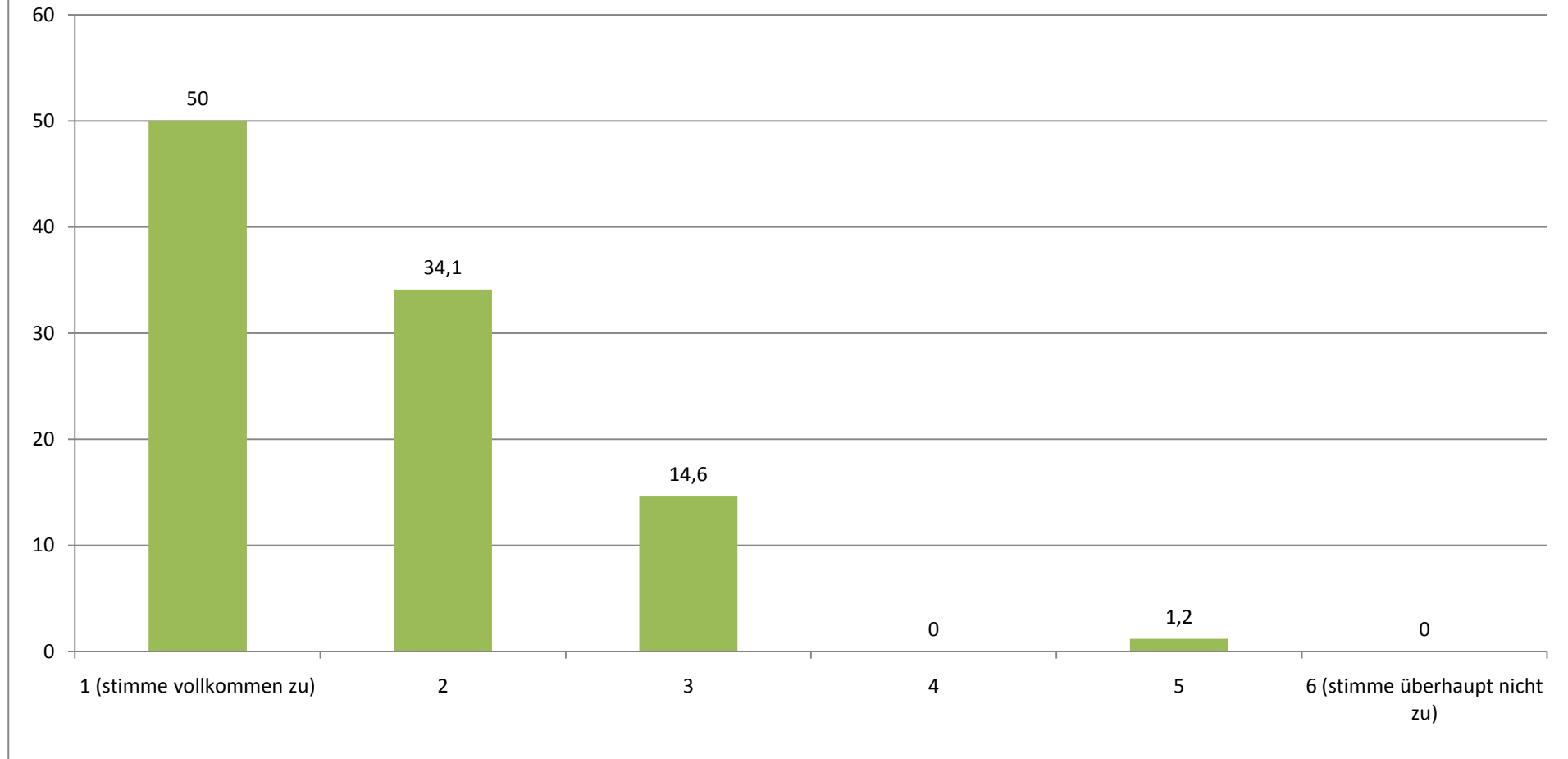
(Angaben in Prozent)



Durchschnittlicher Wert (absolut): 1,50

Diese Lehrveranstaltung ist aus meiner Sicht eine wichtige Erweiterung des Lehrangebotes.

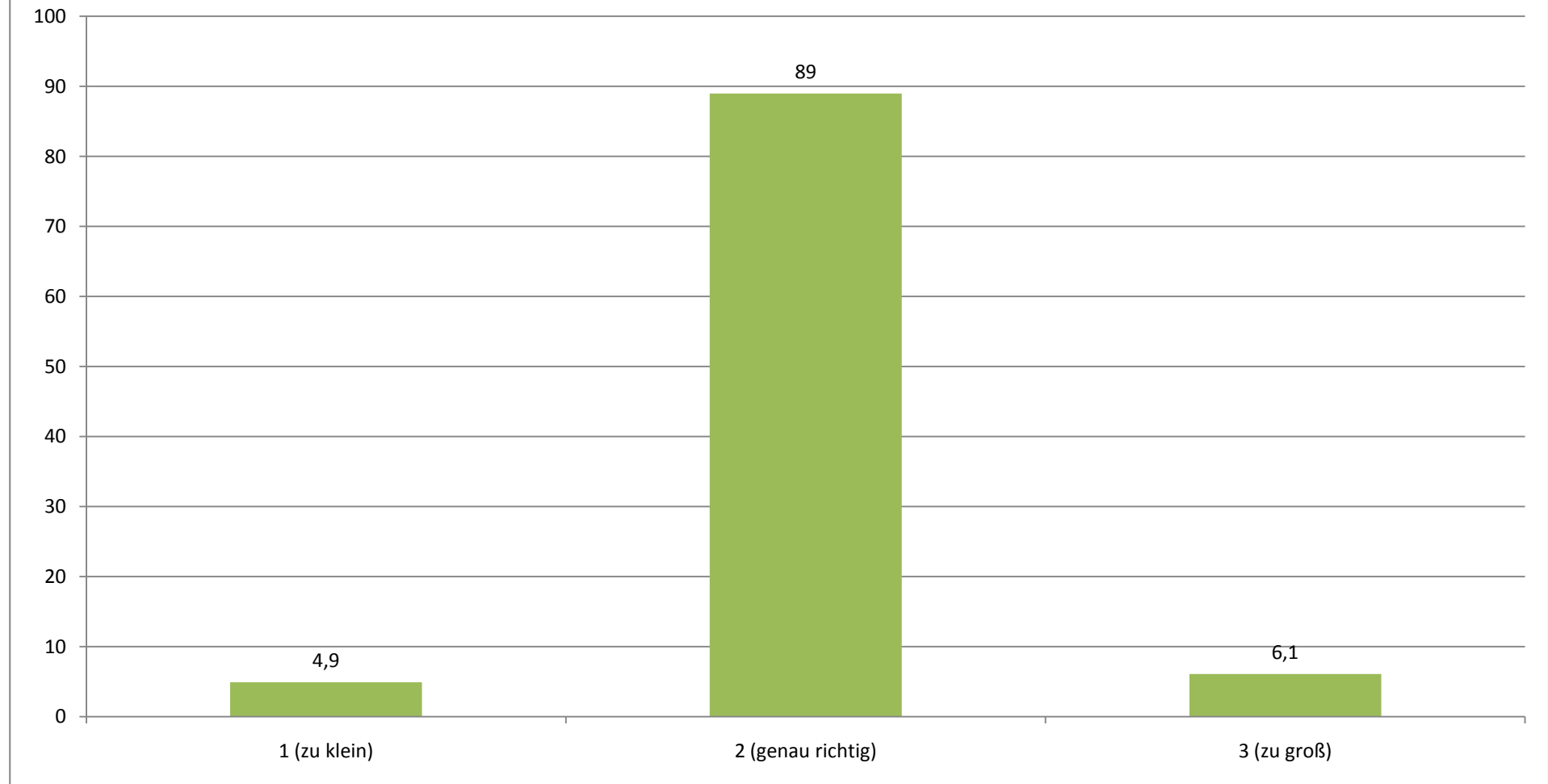
(Angaben in Prozent)



Durchschnittlicher Wert (absolut): 1,68

Die Teilnehmerzahl fand ich...

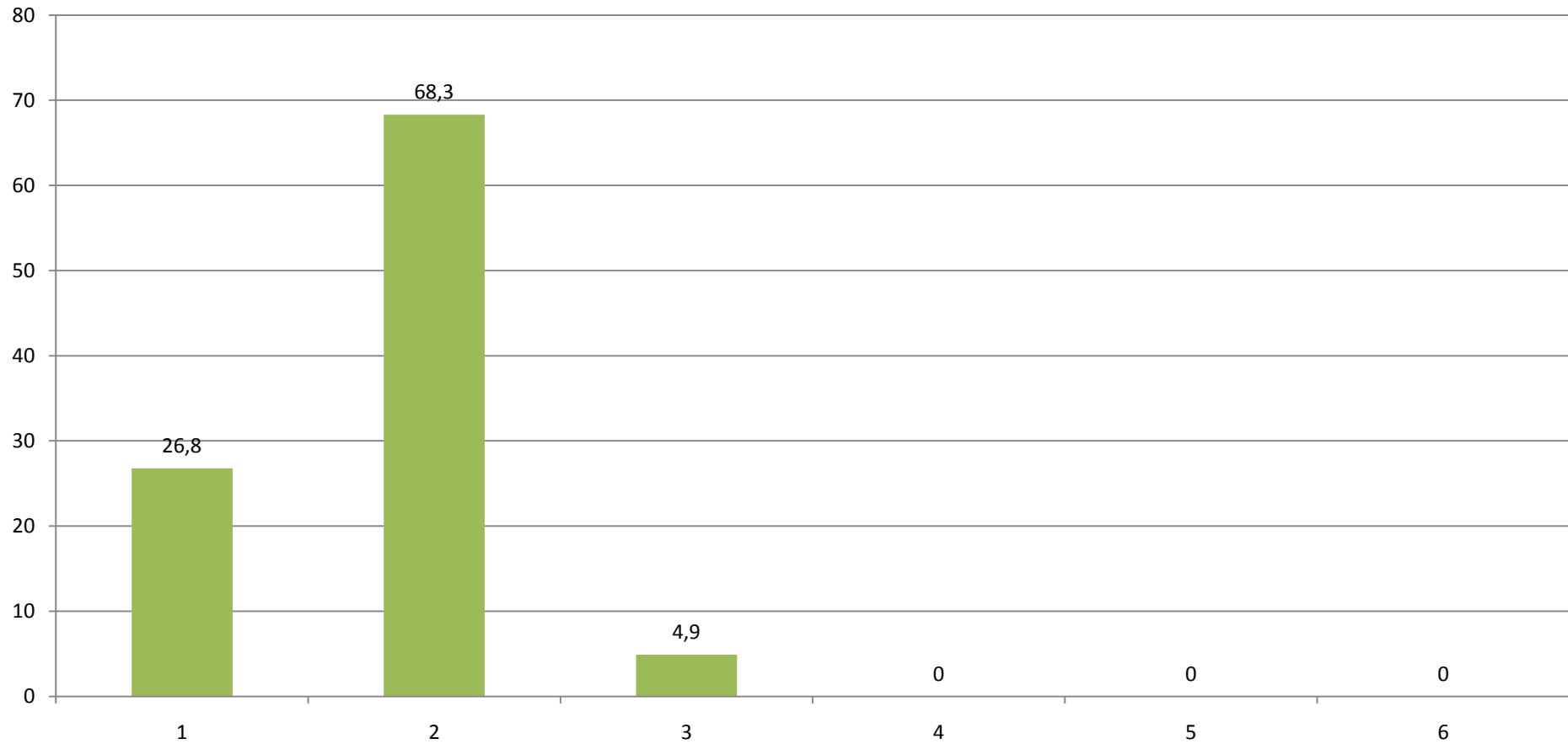
(Angaben in Prozent)



Durchschnittlicher Wert (absolut): 2,01

Wenn Sie für die Lehrveranstaltung insgesamt eine Note vergeben müssten, welche Note geben Sie?

(Angaben in Prozent)



Durchschnittliche Note: 1,78