



Lehrveranstaltungsevaluationen der Sozialwissenschaftlichen Fakultät im SoSe 2013

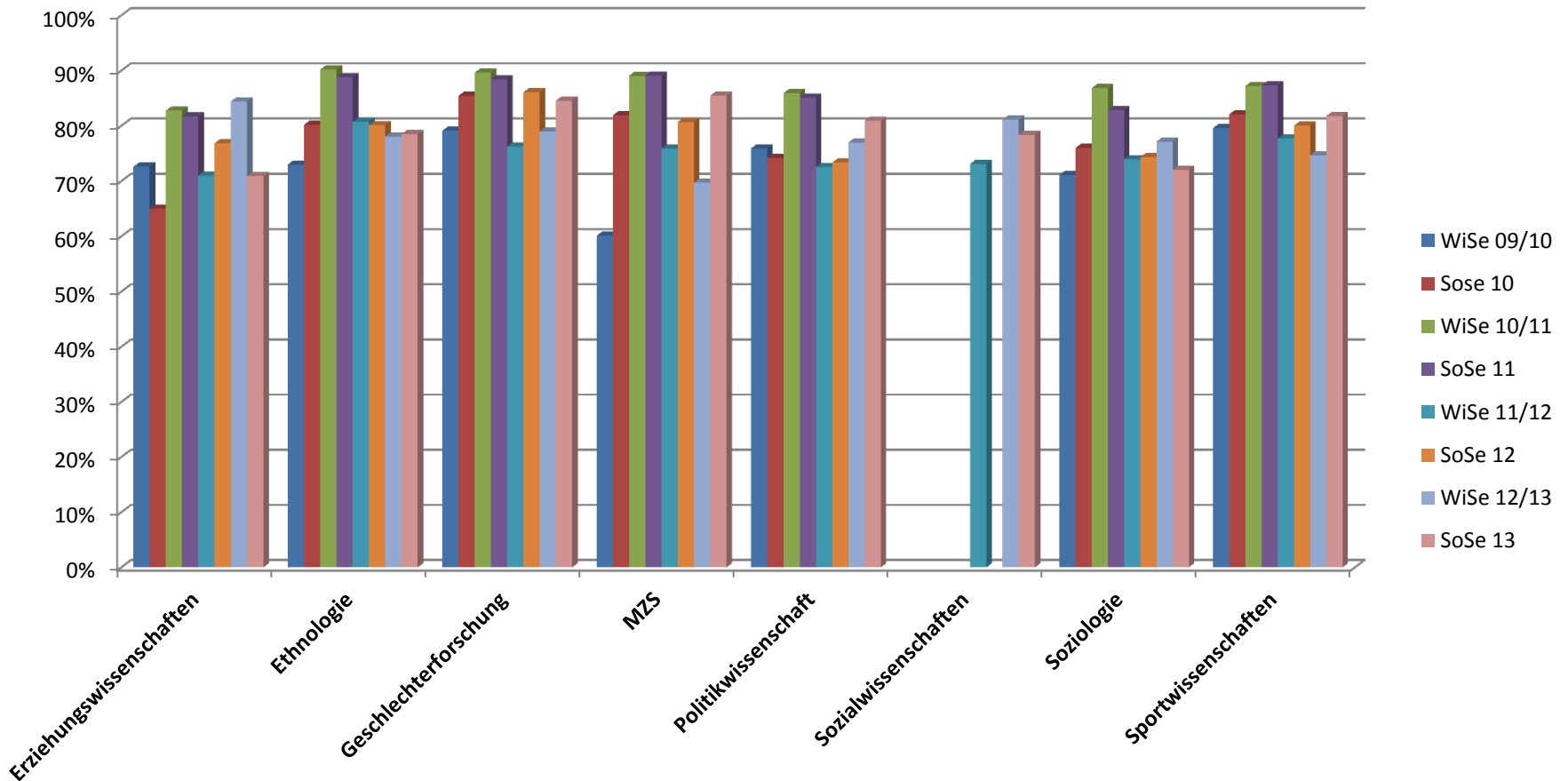
- 1. Operationalisierung**
- 2. Lehrqualität**
- 3. Evaluation: Erziehungswissenschaft**
- 4. Evaluation: Ethnologie**
- 5. Evaluation: Geschlechterforschung**
- 6. Evaluation: MZS**
- 7. Evaluation: Politikwissenschaft**
- 8. Evaluation: Soziologie**
- 9. Evaluation: Sportwissenschaft**

1. Operationalisierung



1. Mit der LV bin ich voll und ganz zufrieden → 17%
2. In dieser LV lerne ich viel → 17%
3. Die Lehrperson vermittelt den Stoff verständlich → 17%
4. Die LV gefällt mir sehr → 17%
5. Die Lehrperson gestaltet die LV anregend u. lebendig → 16%
6. Die LV hilft mir, fachliche Zusammenhänge richtig zu verstehen → 16%

Lehrqualität auf Fächerebene im Vergleich



Lehrqualität auf Fächerebene im Vergleich

Fachbereich	Anzahl der Fragebögen	Anzahl der LV	SoSe 2010
Ethnologie	659	32	80,2%
Geschlechterforschung	268	20	85,4%
MZS	457	27	81,9%
Erziehungswissenschaften	1065	45	65,0%
Politikwissenschaften	755	30	74,2%
Soziologie	735	46	76,0%
Sportwissenschaften	1163	69	82,1%

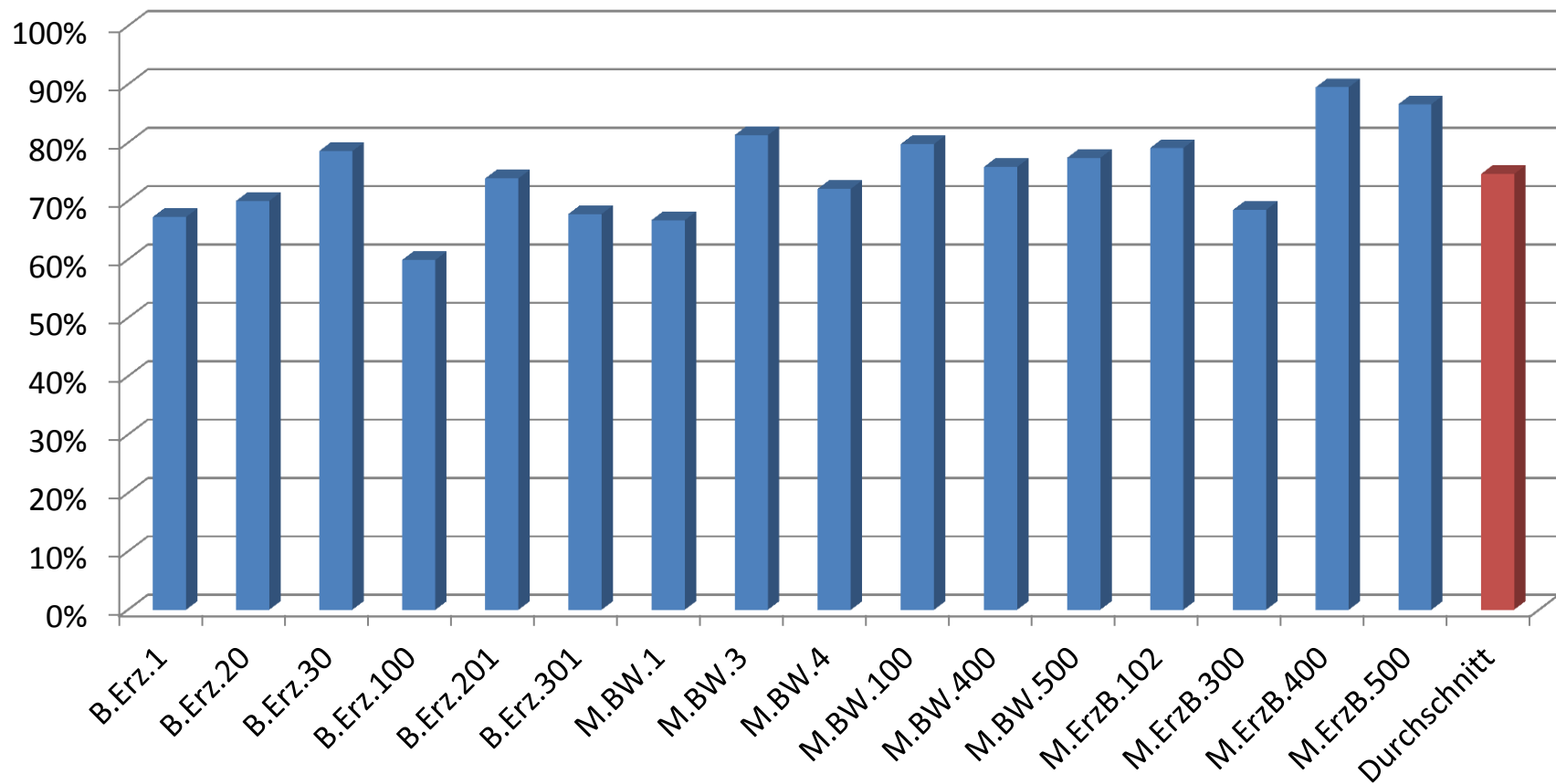
Fachbereich	Anzahl der Fragebögen	Anzahl der LV	SoSe 2011
Ethnologie	885	64	88,8%
Geschlechterforschung	178	11	88,4%
MZS	341	14	89,1%
Erziehungswissenschaften	770	29	81,7%
Politikwissenschaften	589	30	85,1%
Soziologie	571	27	82,8%
Sportwissenschaften	514	34	87,3%

Fachbereich	Anzahl der Fragebögen	Anzahl der LV	SoSe 2012
Ethnologie	287	16	80,13%
Geschlechterforschung	83	6	86,08%
MZS	484	22	80,70%
Pädagogik	482	27	76,89%
Politikwissenschaft	465	21	73,36%
Soziologie	551	28	74,33%
Sportwissenschaften	745	34	80,06%

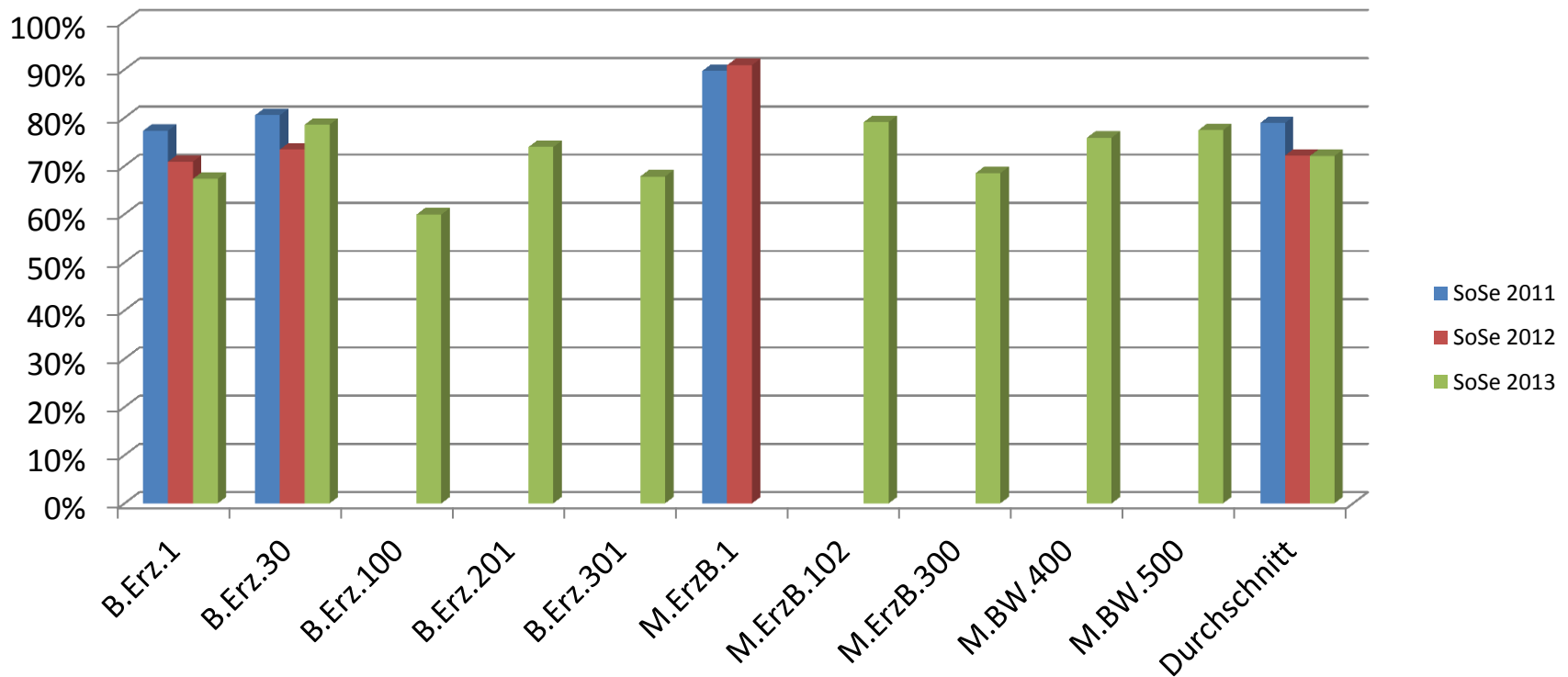
Lehrqualität auf Fächerebene im Vergleich

Fachbereich	Anzahl der Fragebögen	Anzahl LV	SoSe 2013
Ethnologie	996	54	70,88%
Geschlechterforschung	399	18	78,52%
MZS	127	10	84,58%
Erziehungswissenschaften	280	20	85,48%
Politikwissenschaften	580	33	80,92%
Sozialwissenschaften	55	4	78,38%
Soziologie	483	23	72,06%
Sportwissenschaften	777	45	81,81%

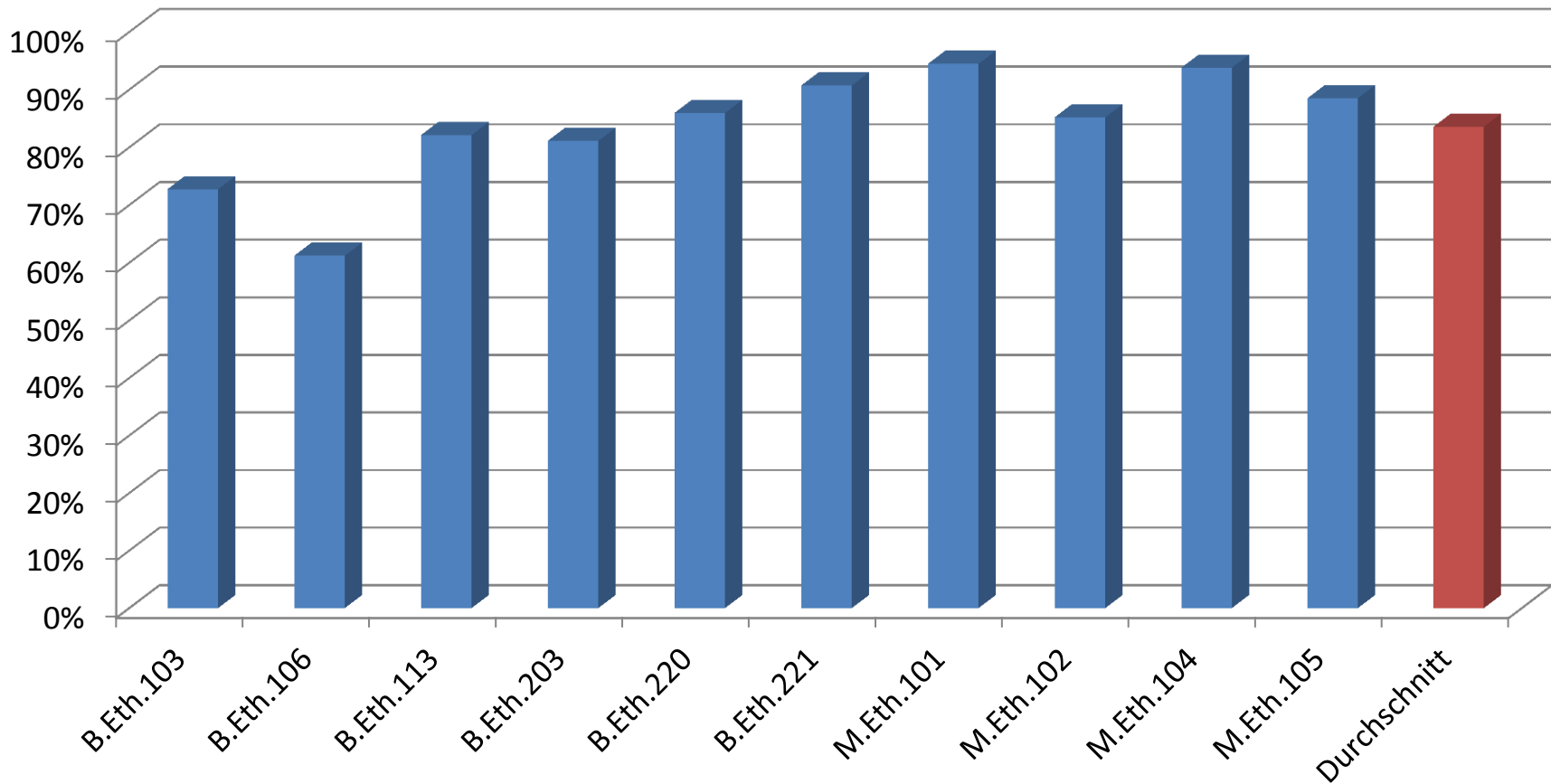
Lehrqualität Erziehungswissenschaften WS 2012/13



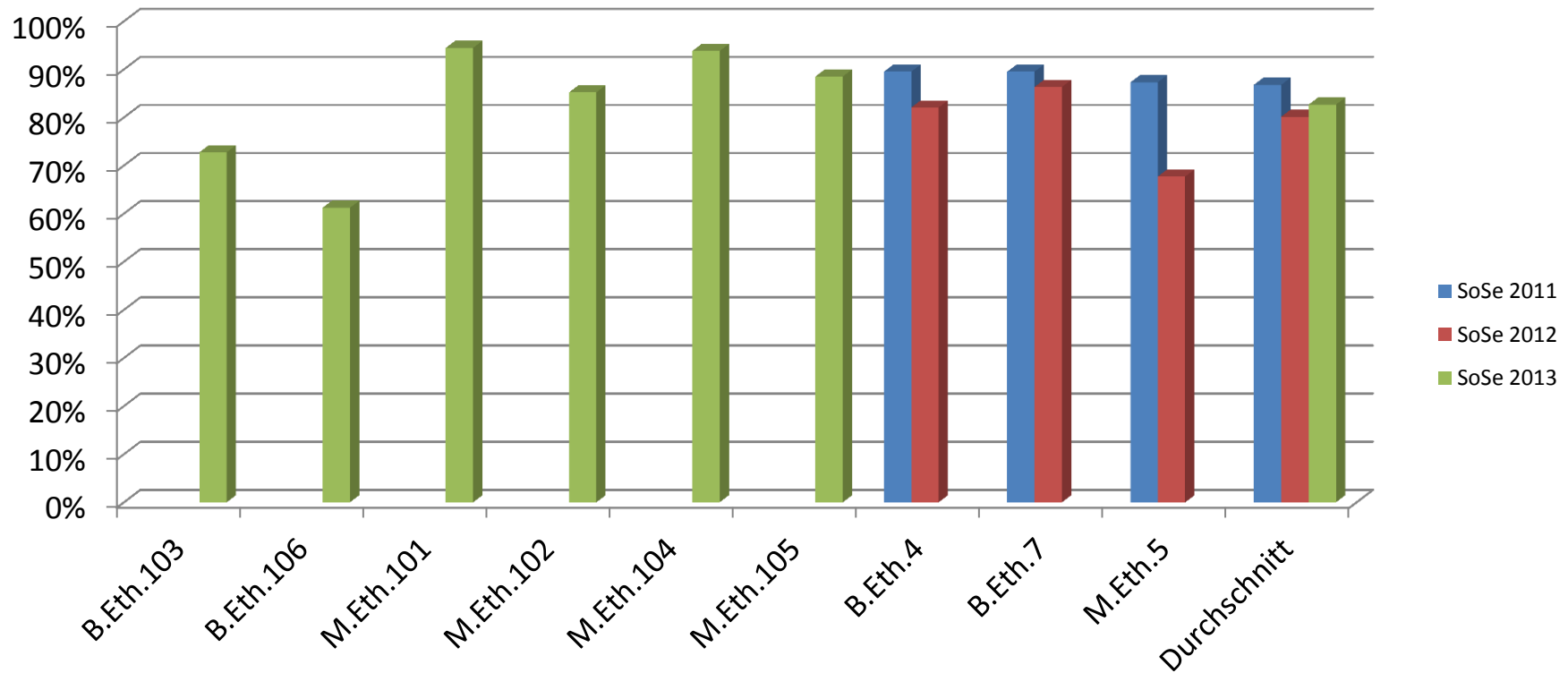
Lehrqualität Erziehungswissenschaften SoSe 2013 im Vergleich zum SoSe 2011 und zum SoSe 2012



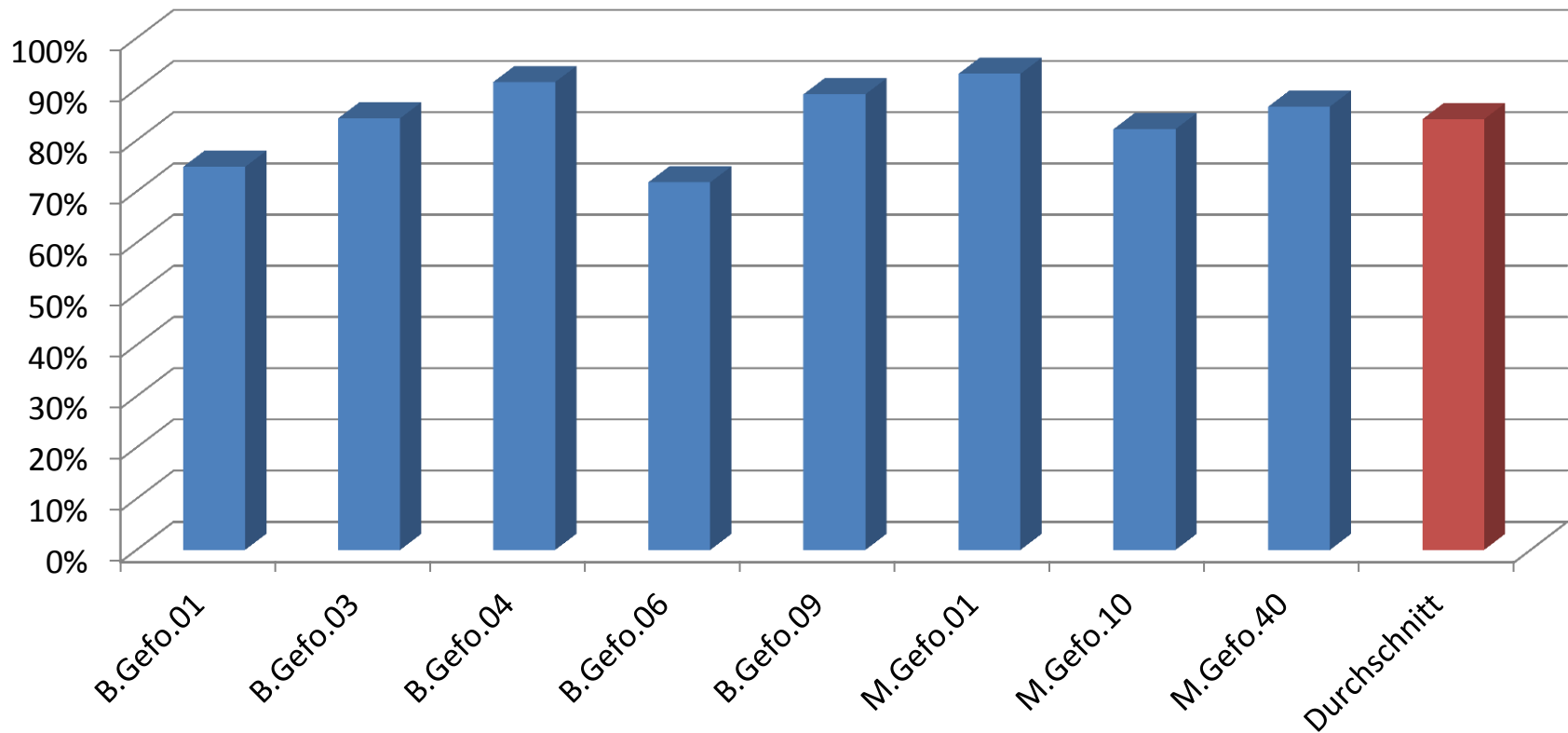
Lehrqualität Ethnologie SoSe 2013



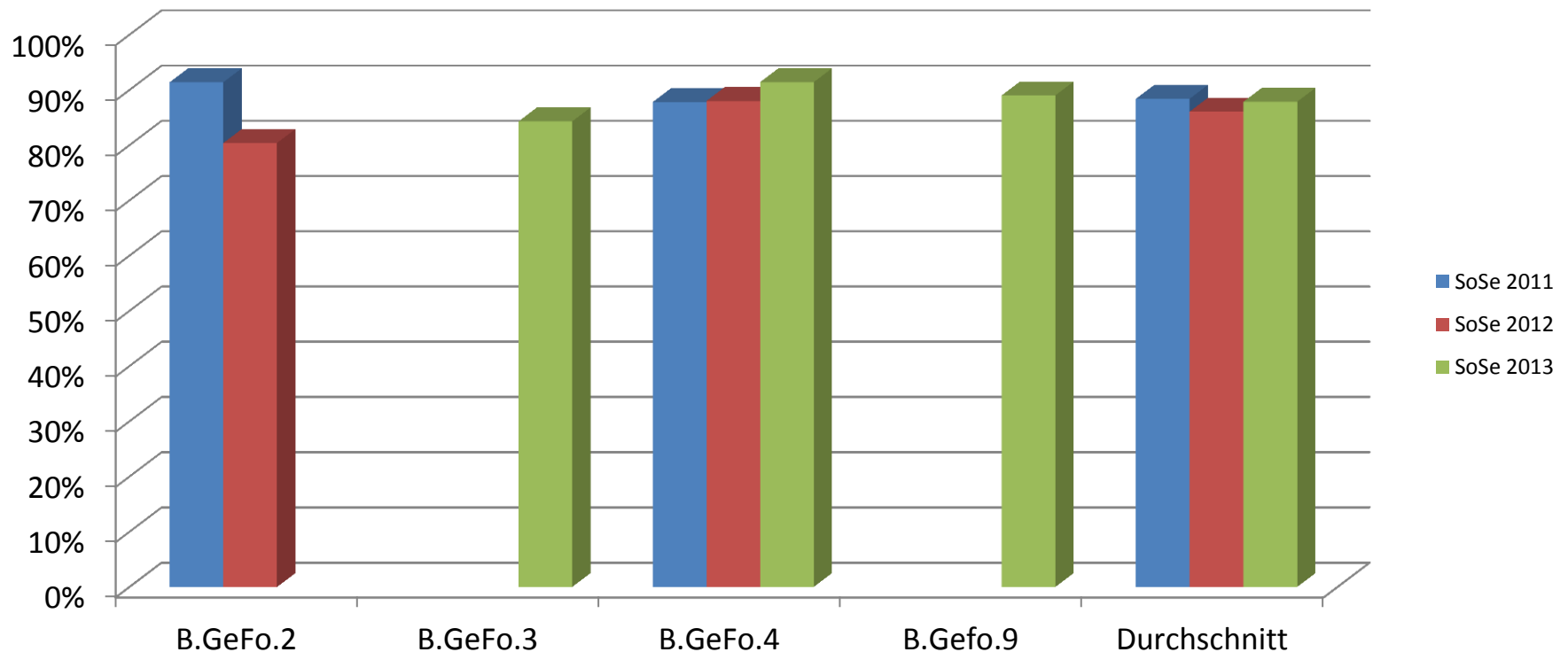
Lehrqualität Ethnologie SoSe 2013 im Vergleich zum WS SoSe 2011 und zum SoSe 2012



Lehrqualität Geschlechterforschung SoSe 2013

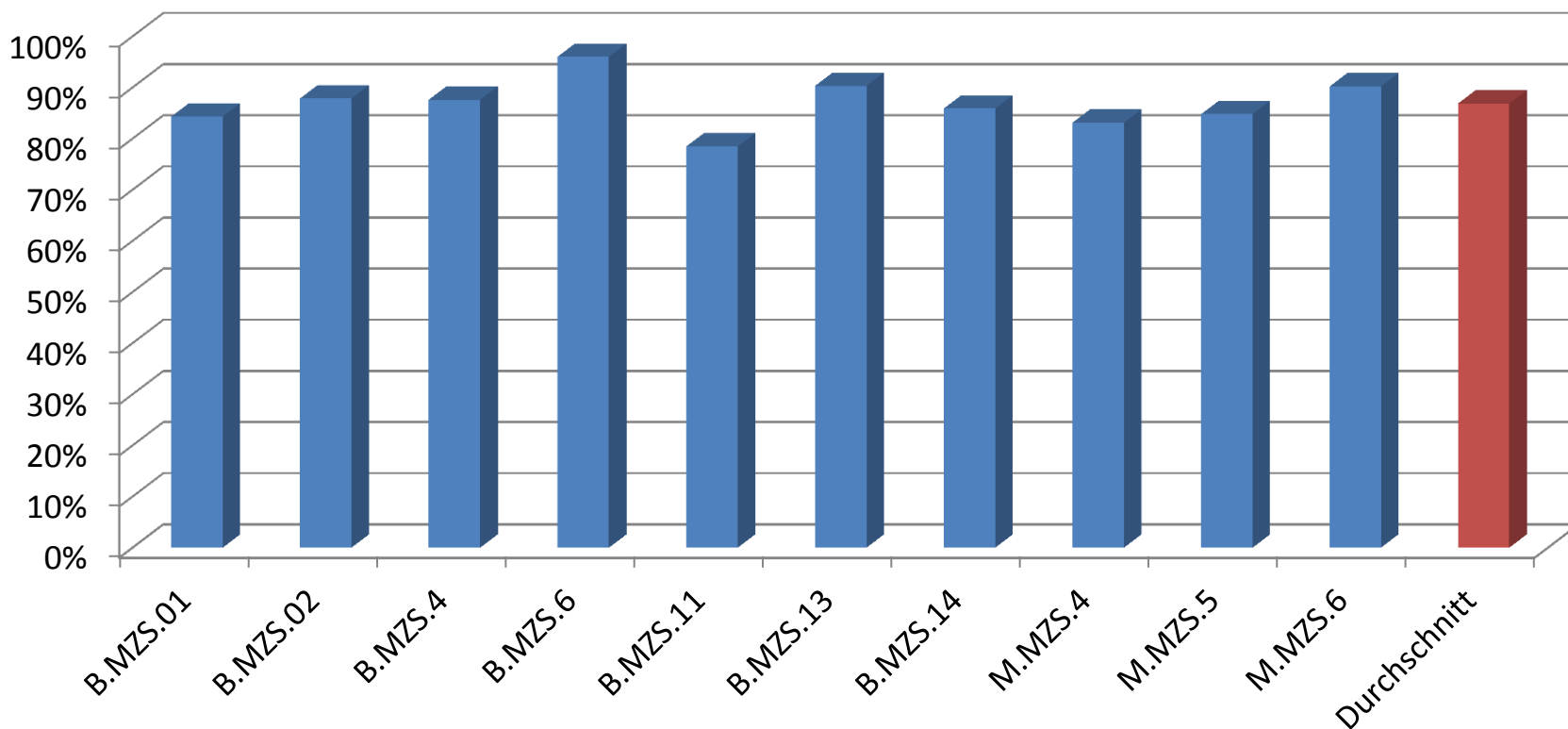


Lehrqualität Geschlechterforschung SoSe 2013 im Vergleich zum SoSe 2011 und zum SoSe 2012

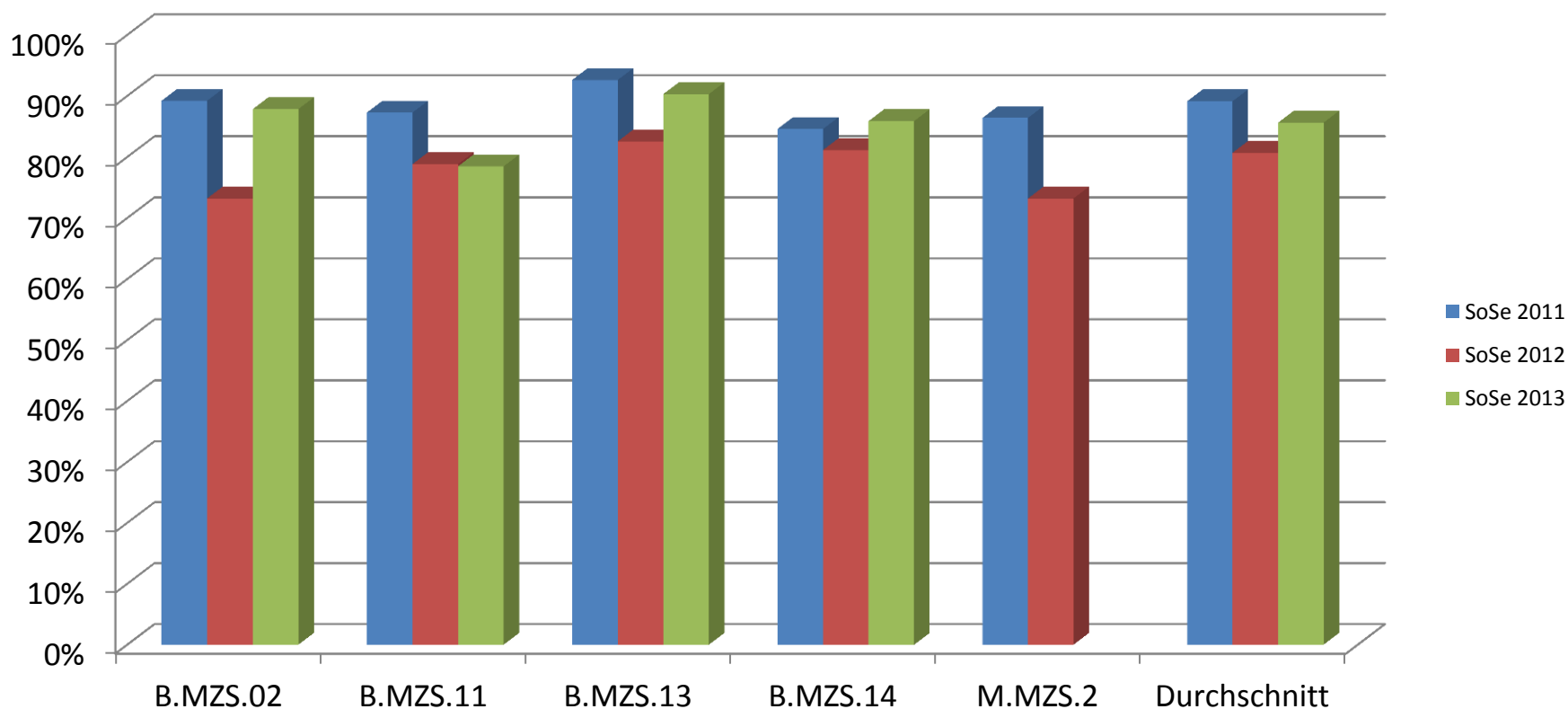


Lehrqualität MZS SoSe 2013

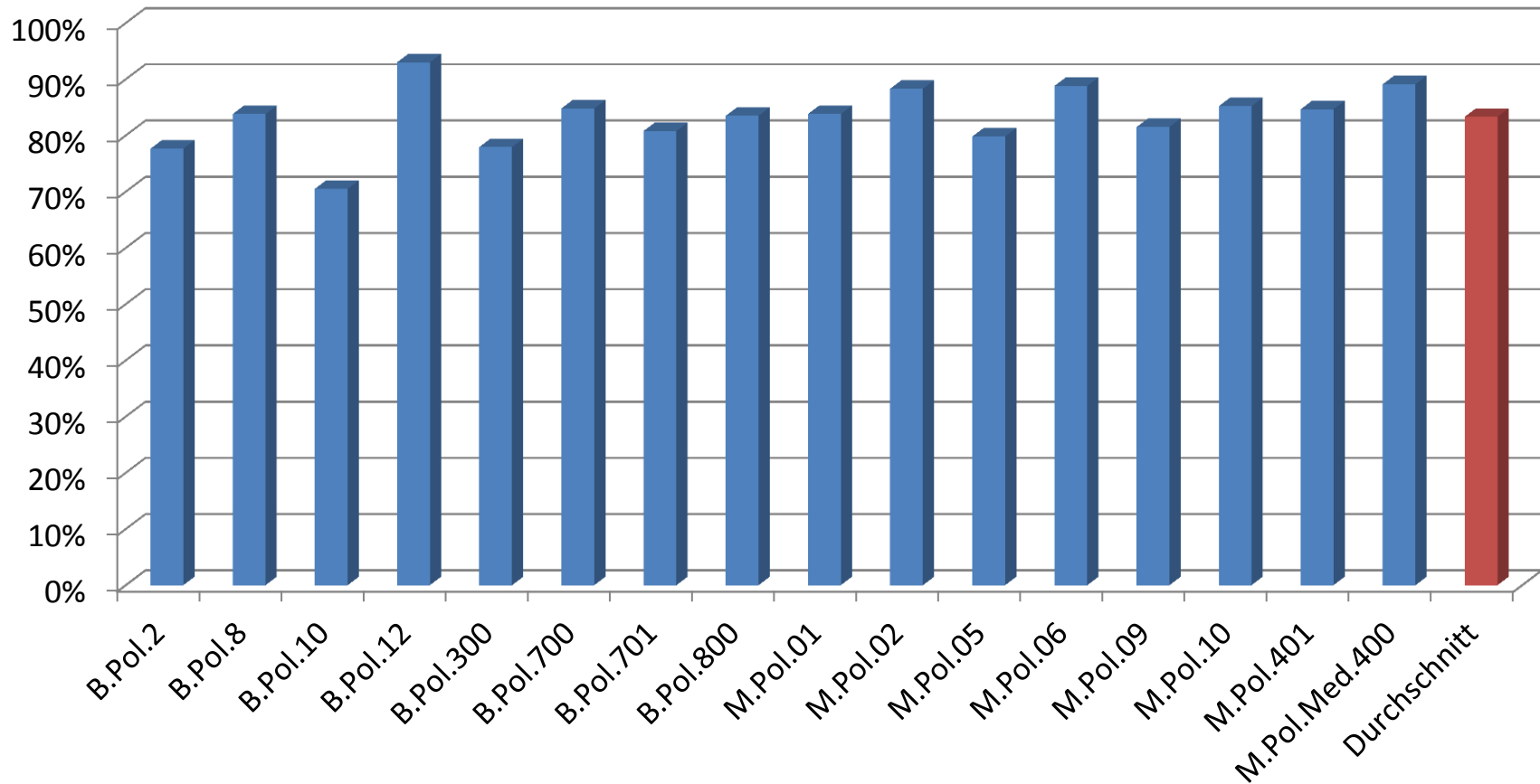
MZS



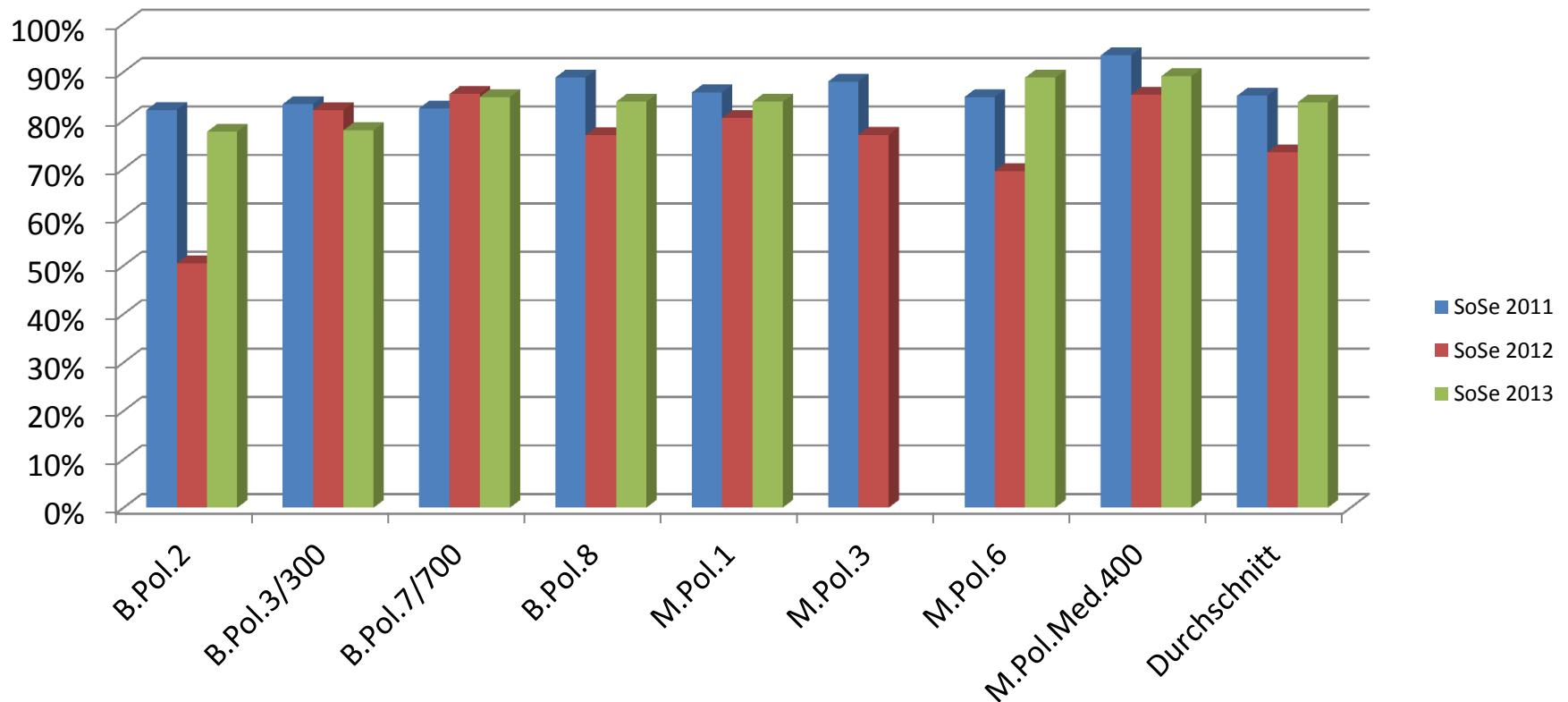
Lehrqualität MZS SoSe 2013 im Vergleich zum SoSe 2011 und zum SoSe 2012



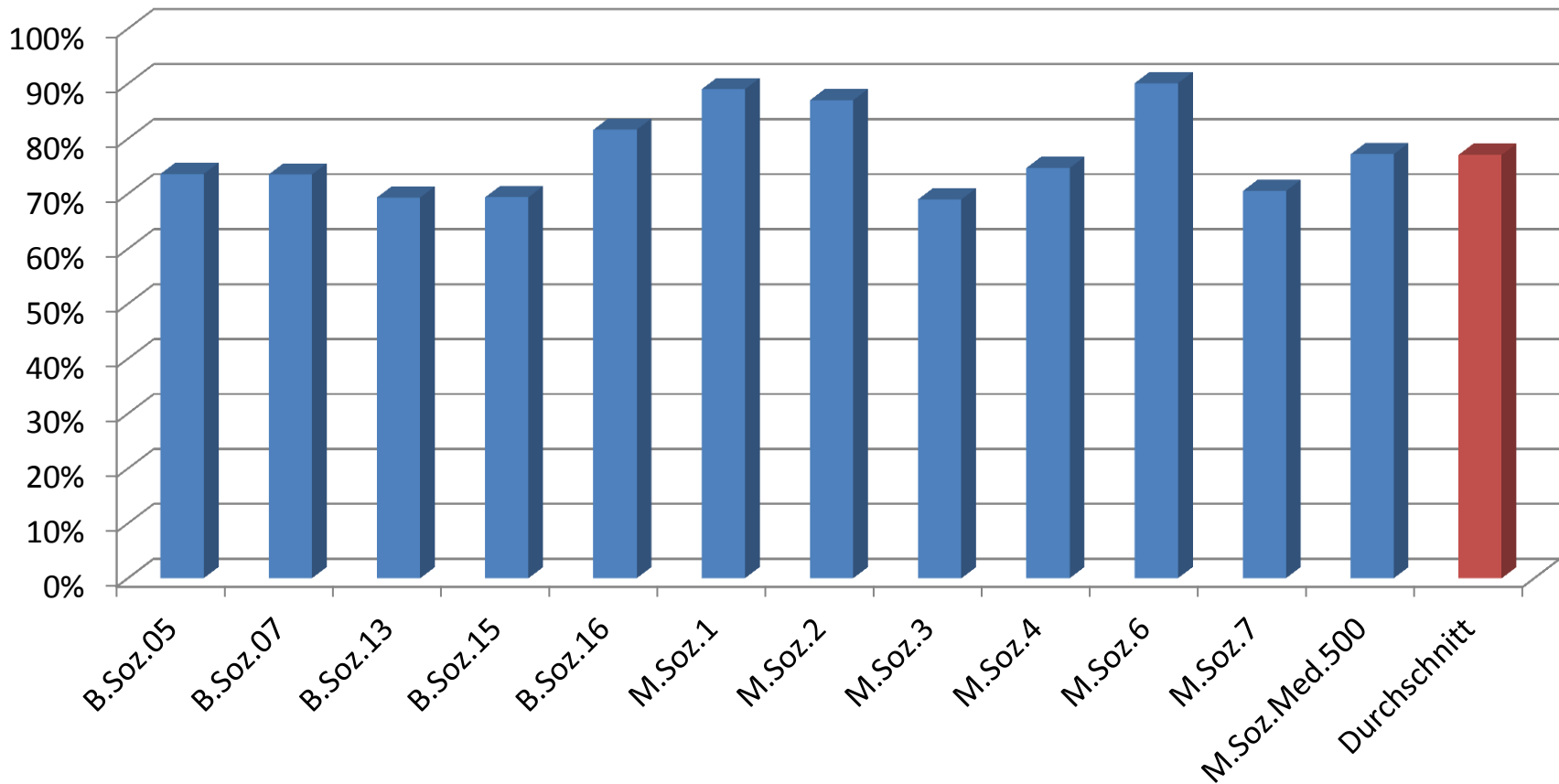
Lehrqualität Politikwissenschaft SoSe 2013



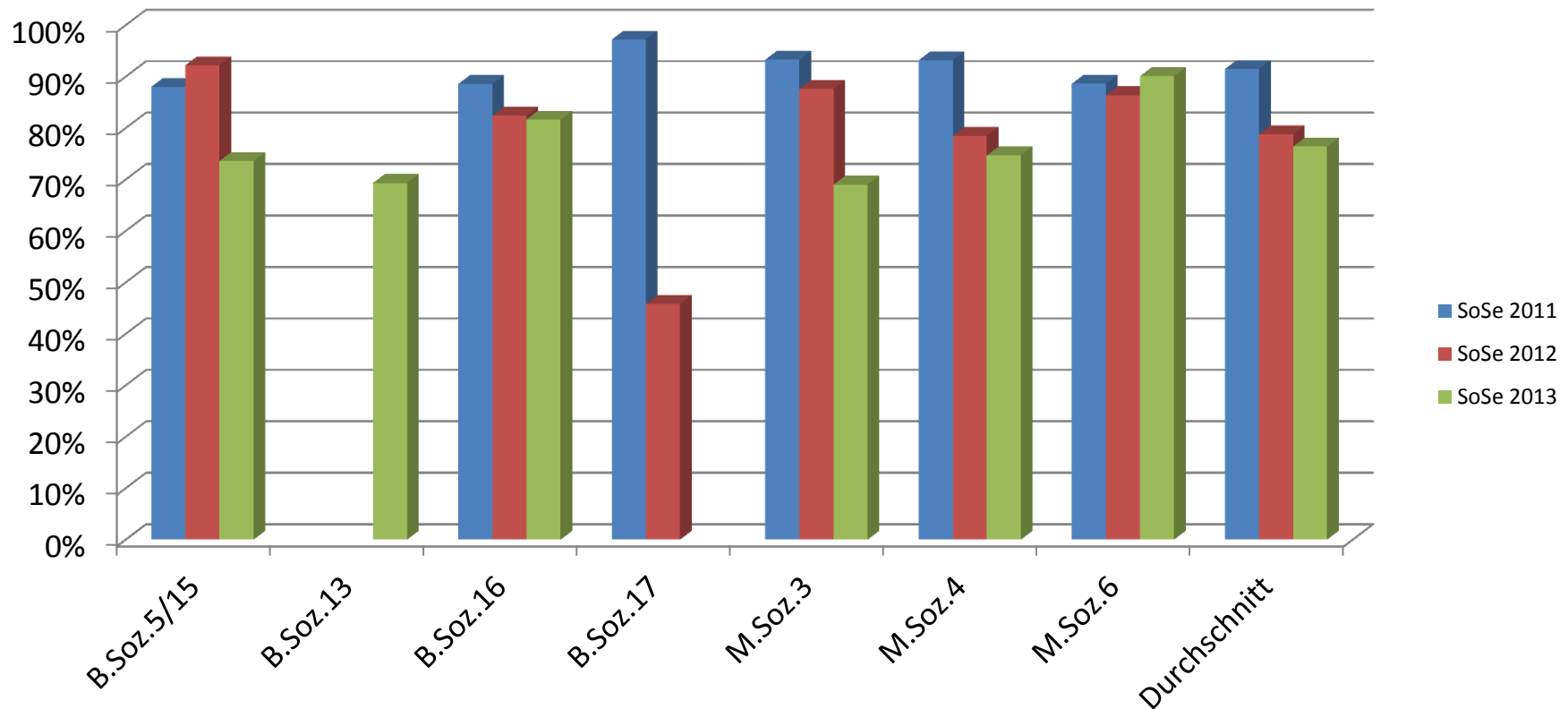
Lehrqualität Politikwissenschaft SoSe 2013 im Vergleich zum SoSe 2011 und zum SoSe 2012



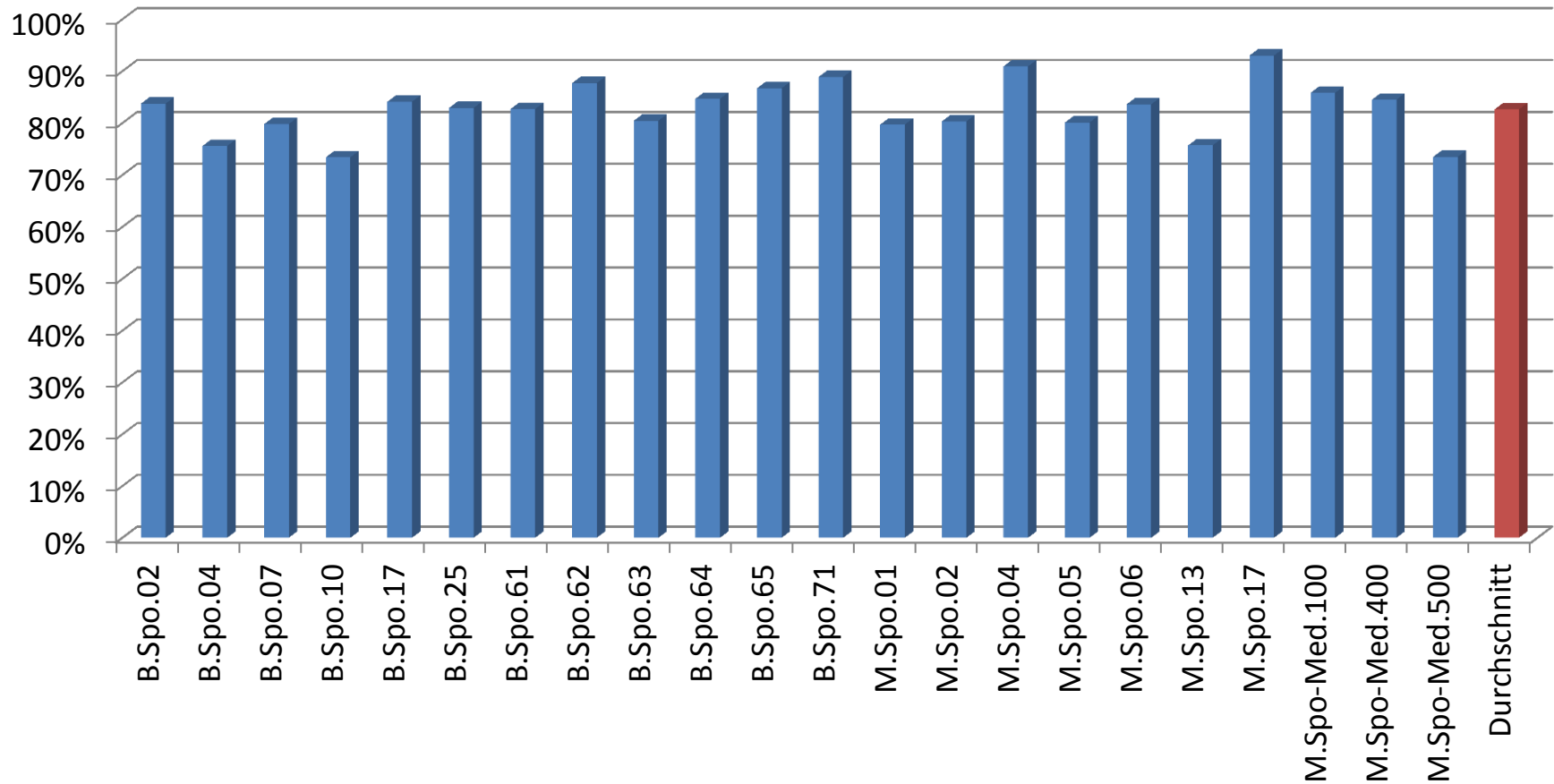
Lehrqualität Soziologie SoSe 2013



Lehrqualität Soziologie SoSe 2013 im Vergleich zum SoSe 2011 und zum SoSe 2012



Lehrqualität Sportwissenschaft SoSe 2013



Lehrqualität Sportwissenschaft SoSe 2013 im Vergleich zum SoSe 2011 und zum SoSe 2012

Sportwissenschaft

