

Auswertungsteil der geschlossenen Fragen

Legende

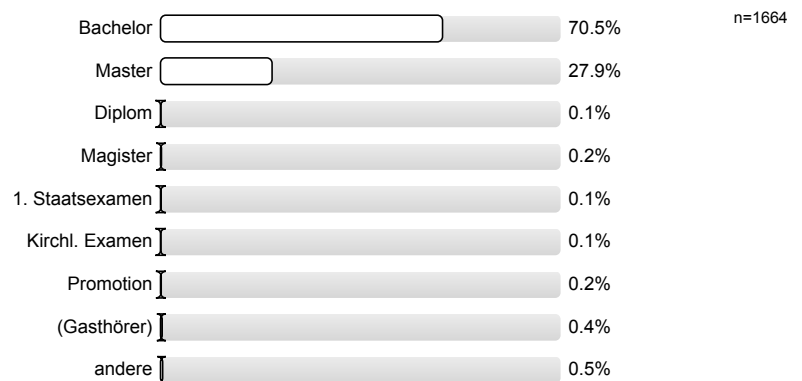
Fragestext



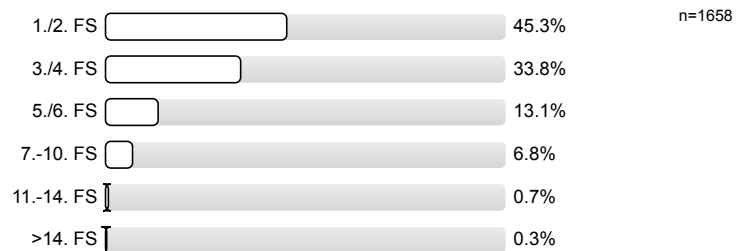
n=Anzahl
mw=Mittelwert
s=Std.-Abw.
E.=Enthaltung

1. Fragen zu Studium und Person

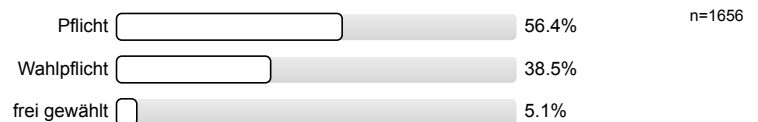
1.1) Mein angestrebter Abschluss in diesem Studiengang ist



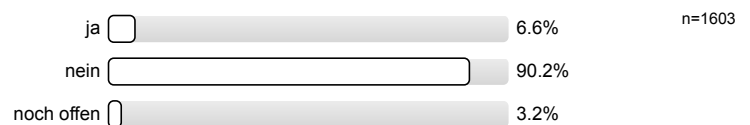
1.2) Ich studiere im (FS = Fachsemester)



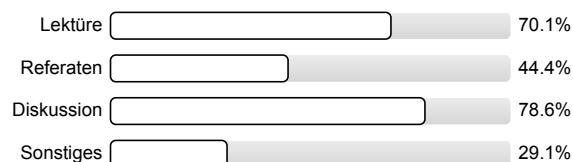
1.3) Die Lehrveranstaltung ist für mich



1.4) Ich habe diese Veranstaltung als Schlüsselkompetenz-Angebot gewählt.

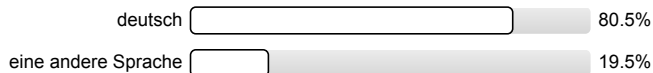


1.5) Die Veranstaltung besteht v.a. aus (Mehrfachnennung möglich)



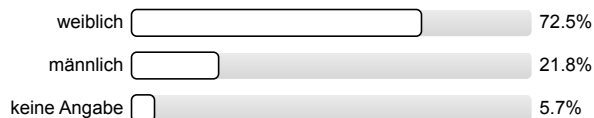
n=1672

1.6) Meine Muttersprache ist



n=1654

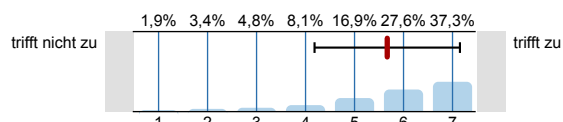
1.7) Mein Geschlecht ist



n=1635

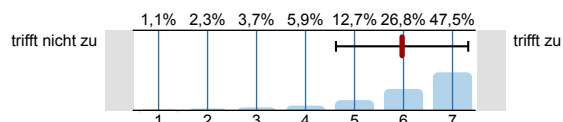
2. Fragen zur Lehrveranstaltung (LV)

2.1) In dieser LV lerne ich viel.



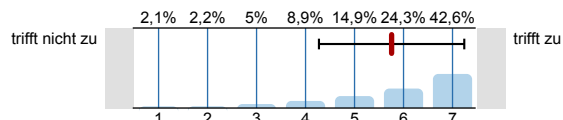
n=1666
mw=5,7
s=1,5
E.=4

2.2) Die LV ist inhaltlich gut strukturiert.



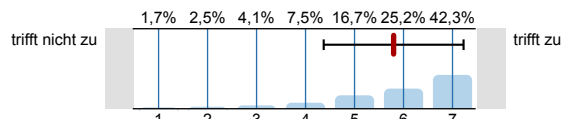
n=1667
mw=6
s=1,3
E.=3

2.3) Die Lernziele wurden klar formuliert.



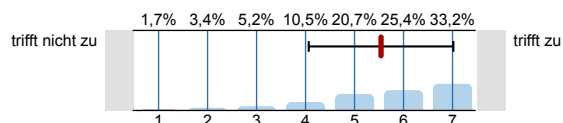
n=1648
mw=5,8
s=1,5
E.=15

2.4) Die eingesetzten Lernhilfen (z.B. Skript, Angebote in StudIP, Literatur, Medien) sind für mich nützlich.



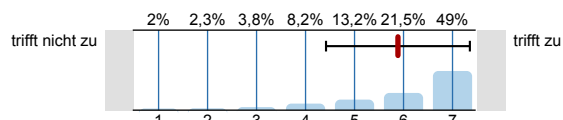
n=1618
mw=5,8
s=1,4
E.=46

2.5) Die Lehr-/Lernformen der LV (z.B. Gruppen- u. Einzelübungen, mündliche u. schriftliche Kommunikation) sind hilfreich.



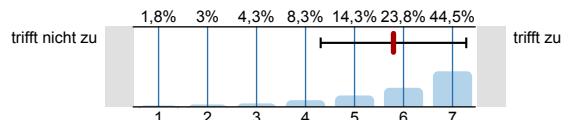
n=1597
mw=5,5
s=1,5
E.=72

2.6) In einer der ersten Sitzungen wurden die Leistungsanforderungen deutlich gemacht.



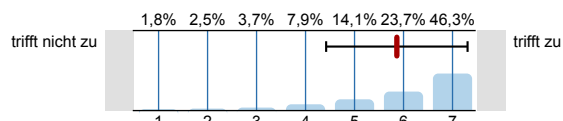
n=1622
mw=5,9
s=1,5
E.=41

2.7) Die Lehrperson vergewissert sich, ob der in den jeweiligen Sitzungen behandelte Stoff von den Studierenden verstanden wurde.



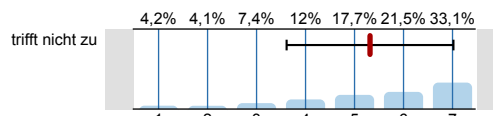
n=1628
mw=5,8
s=1,5
E.=38

2.8) Studierende werden bei der Vor- und Nachbereitung von Referaten oder anderen Aufgaben gut betreut.



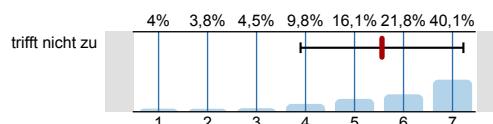
n=1335
mw=5,9
s=1,4
E.=329

- 2.9) In der LV herrscht eine Atmosphäre, die mich zur aktiven Beteiligung anregt.



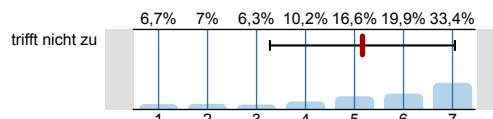
n=1636
mw=5,3
s=1,7
E.=30

- 2.10) Die LV ist mit den anderen Veranstaltungen des Moduls inhaltlich abgestimmt.



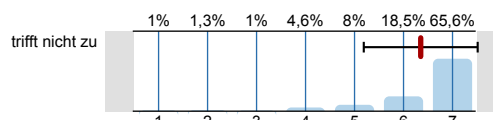
n=1212
mw=5,6
s=1,7
E.=448

- 2.11) Die in der LV erworbenen Schlüsselkompetenzen schätze ich als nützlich für meinen späteren Beruf ein.



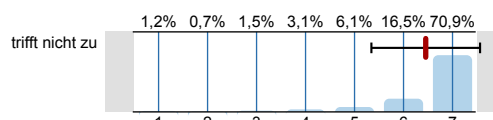
n=1432
mw=5,2
s=1,9
E.=228

- 2.12) Die Lehrperson ist auch außerhalb der einzelnen Sitzungen gut ansprechbar.



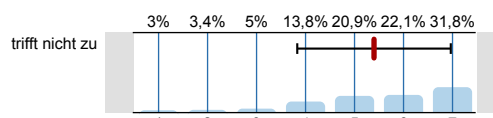
n=1365
mw=6,4
s=1,2
E.=296

- 2.13) Die Lehrperson ist im Umgang mit den Studierenden fair.



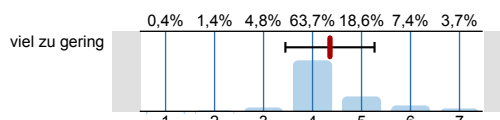
n=1624
mw=6,5
s=1,1
E.=35

- 2.14) Ich bereite mich für die LV regelmäßig vor oder nach.



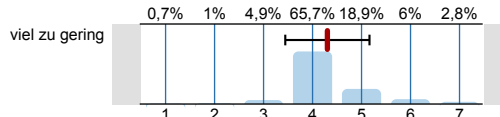
n=1627
mw=5,4
s=1,6
E.=25

- 2.15) Mein Arbeitsaufwand ist gemessen an den vergebenen Credits



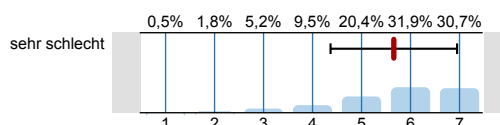
n=1662
mw=4,4
s=0,9

- 2.16) Das inhaltliche Niveau der LV erscheint mir



n=1658
mw=4,3
s=0,9

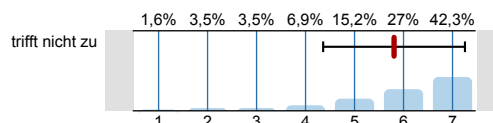
- 2.17) In einem Gesamturteil bewerte ich die LV als



n=1647
mw=5,7
s=1,3

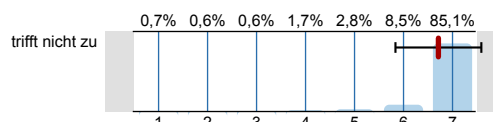
3. Möglichkeit für Fragen der Fakultät

- 3.1) Die Lehrperson setzt der LV angemessene didaktische Methoden ein.



n=1563
mw=5,8
s=1,4
E.=71

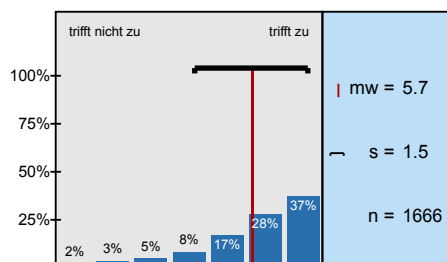
- 3.2) Die LV findet regelmäßig und pünktlich statt.



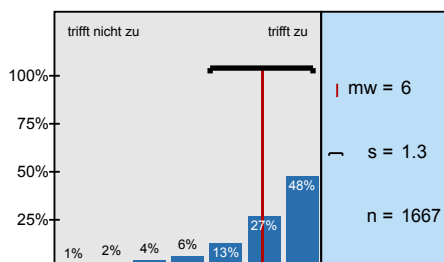
n=1624
mw=6,7
s=0,9
E.=8

Histogramme zu den Skalafragen

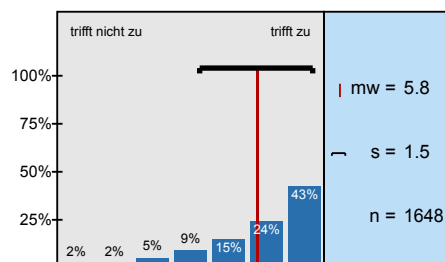
In dieser LV lerne ich viel.



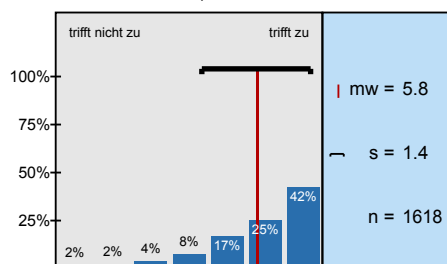
Die LV ist inhaltlich gut strukturiert.



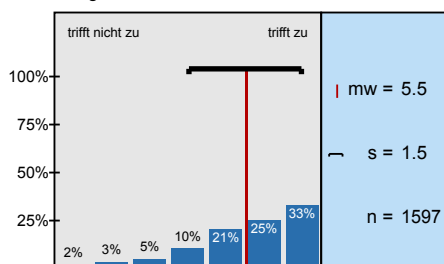
Die Lernziele wurden klar formuliert.



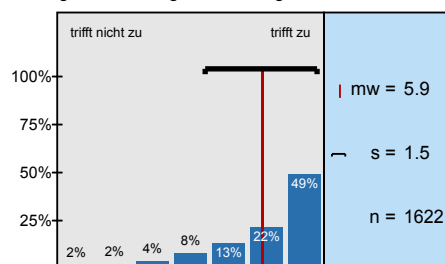
Die eingesetzten Lernhilfen (z.B. Skript, Angebote in StudIP, Literatur, Medien) sind für mich nützlich.



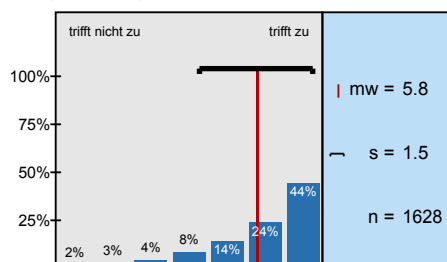
Die Lehr-/Lernformen der LV (z.B. Gruppen- u. Einzelübungen, mündliche u. schriftliche



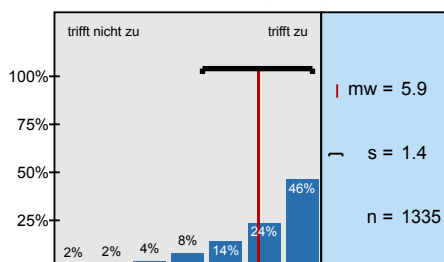
In einer der ersten Sitzungen wurden die Leistungsanforderungen deutlich gemacht.



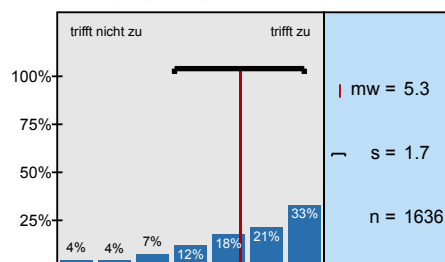
Die Lehrperson vergewissert sich, ob der in den jeweiligen Sitzungen behandelte Stoff von den



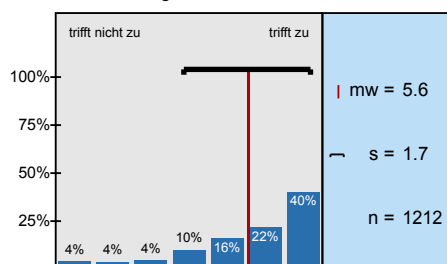
Studierende werden bei der Vor- und Nachbereitung von Referaten oder anderen Aufgaben gut betreut.



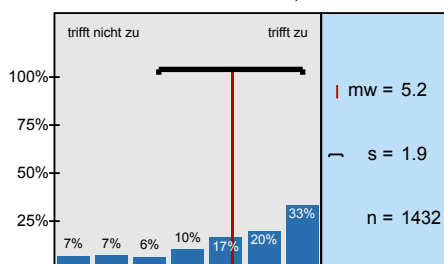
In der LV herrscht eine Atmosphäre, die mich zur aktiven Beteiligung anregt.



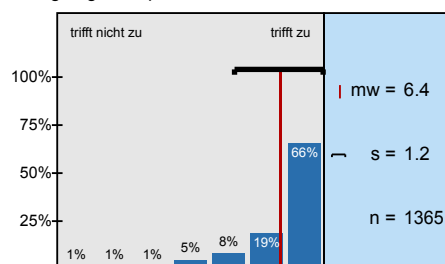
Die LV ist mit den anderen Veranstaltungen des Moduls inhaltlich abgestimmt.



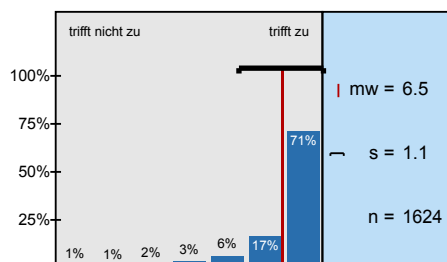
Die in der LV erworbenen Schlüsselkompetenzen schätze ich als nützlich für meinen späteren Beruf



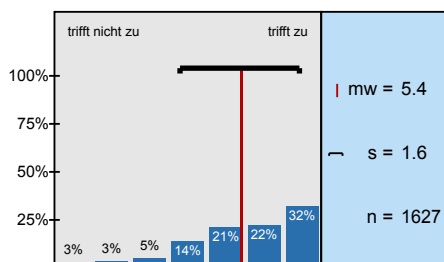
Die Lehrperson ist auch außerhalb der einzelnen Sitzungen gut ansprechbar.



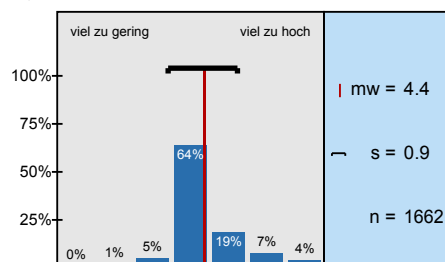
Die Lehrperson ist im Umgang mit den Studierenden fair.



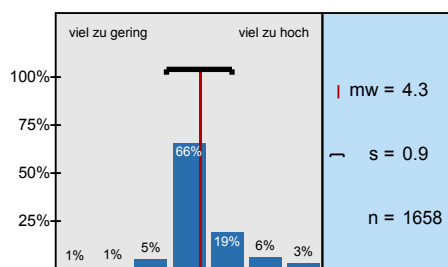
Ich bereite mich für die LV regelmäßig vor oder nach.



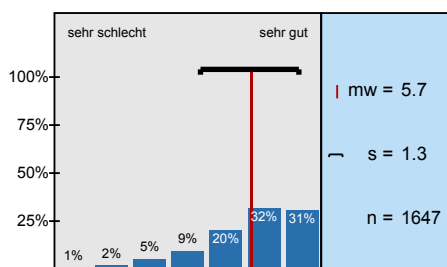
Mein Arbeitsaufwand ist gemessen an den vergebenen Credits



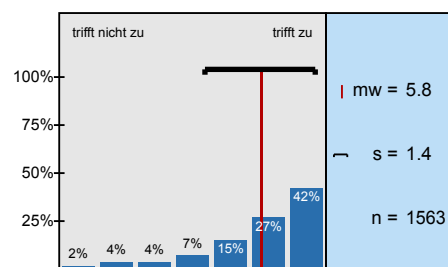
Das inhaltliche Niveau der LV erscheint mir



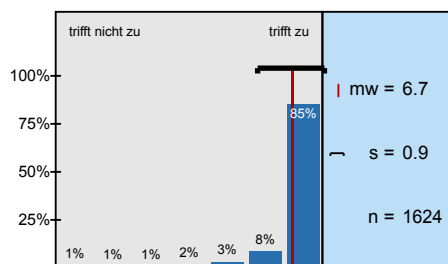
In einem Gesamturteil bewerte ich die LV als



Die Lehrperson setzt der LV angemessene didaktische Methoden ein.



Die LV findet regelmäßig und pünktlich statt.



Profillinie

Zusammenstellung: 20182_Phil_SE_127LV

Verwendete Werte in der Profillinie: Mittelwert

2. Fragen zur Lehrveranstaltung (LV)

2.1) In dieser LV lerne ich viel.	trifft nicht zu									trifft zu	n=1666	mw=5,7	md=6,0	s=1,5
2.2) Die LV ist inhaltlich gut strukturiert.	trifft nicht zu									trifft zu	n=1667	mw=6,0	md=6,0	s=1,3
2.3) Die Lernziele wurden klar formuliert.	trifft nicht zu									trifft zu	n=1648	mw=5,8	md=6,0	s=1,5
2.4) Die eingesetzten Lernhilfen (z.B. Skript, Angebote in StudIP, Literatur, Medien) sind für mich nützlich.	trifft nicht zu									trifft zu	n=1618	mw=5,8	md=6,0	s=1,4
2.5) Die Lehr-/Lernformen der LV (z.B. Gruppen- u. Einzelübungen, mündliche u. schriftliche Kommunikation) sind hilfreich.	trifft nicht zu									trifft zu	n=1597	mw=5,5	md=6,0	s=1,5
2.6) In einer der ersten Sitzungen wurden die Leistungsanforderungen deutlich gemacht.	trifft nicht zu									trifft zu	n=1622	mw=5,9	md=6,0	s=1,5
2.7) Die Lehrperson vergewissert sich, ob der in den jeweiligen Sitzungen behandelte Stoff von den Studierenden verstanden wurde.	trifft nicht zu									trifft zu	n=1628	mw=5,8	md=6,0	s=1,5
2.8) Studierende werden bei der Vor- und Nachbereitung von Referaten oder anderen Aufgaben gut betreut.	trifft nicht zu									trifft zu	n=1335	mw=5,9	md=6,0	s=1,4
2.9) In der LV herrscht eine Atmosphäre, die mich zur aktiven Beteiligung anregt.	trifft nicht zu									trifft zu	n=1636	mw=5,3	md=6,0	s=1,7
2.10) Die LV ist mit den anderen Veranstaltungen des Moduls inhaltlich abgestimmt.	trifft nicht zu									trifft zu	n=1212	mw=5,6	md=6,0	s=1,7
2.11) Die in der LV erworbenen Schlüsselkompetenzen schätze ich als nützlich für meinen späteren Beruf ein.	trifft nicht zu									trifft zu	n=1432	mw=5,2	md=6,0	s=1,9
2.12) Die Lehrperson ist auch außerhalb der einzelnen Sitzungen gut ansprechbar.	trifft nicht zu									trifft zu	n=1365	mw=6,4	md=7,0	s=1,2
2.13) Die Lehrperson ist im Umgang mit den Studierenden fair.	trifft nicht zu									trifft zu	n=1624	mw=6,5	md=7,0	s=1,1
2.14) Ich bereite mich für die LV regelmäßig vor oder nach.	trifft nicht zu									trifft zu	n=1627	mw=5,4	md=6,0	s=1,6
2.15) Mein Arbeitsaufwand ist gemessen an den vergebenen Credits	viel zu gering									viel zu hoch	n=1662	mw=4,4	md=4,0	s=0,9
2.16) Das inhaltliche Niveau der LV erscheint mir	viel zu gering									viel zu hoch	n=1658	mw=4,3	md=4,0	s=0,9
2.17) In einem Gesamturteil bewerte ich die LV als	sehr schlecht									sehr gut	n=1647	mw=5,7	md=6,0	s=1,3

3. Möglichkeit für Fragen der Fakultät

3.1) Die Lehrperson setzt der LV angemessene didaktische Methoden ein.	trifft nicht zu									trifft zu	n=1563	mw=5,8	md=6,0	s=1,4
3.2) Die LV findet regelmäßig und pünktlich statt.	trifft nicht zu									trifft zu	n=1624	mw=6,7	md=7,0	s=0,9

(*) Hinweis: Wenn die Anzahl der Antworten auf eine Frage zu gering ist, wird für die Frage keine Auswertung angezeigt.