

Auswertungsteil der geschlossenen Fragen

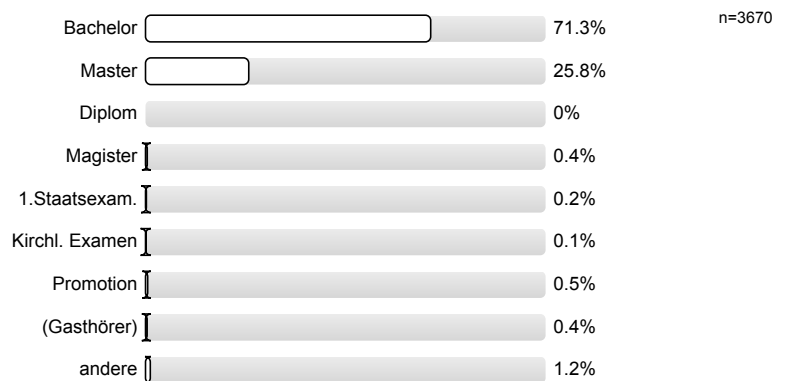
Legende

Fragestext

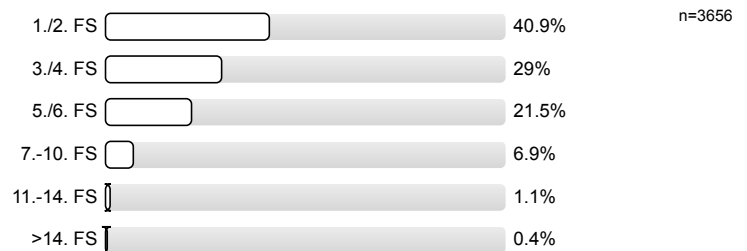


1. Fragen zu Studium und Person

1.1) Mein angestrebter Abschluss in diesem Studiengang ist



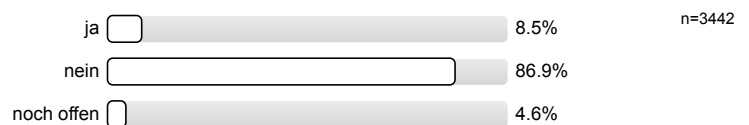
1.2) Ich studiere im (FS = Fachsemester)



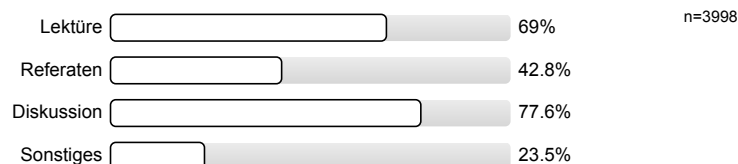
1.3) Die Lehrveranstaltung ist für mich



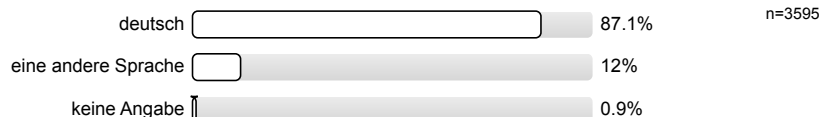
1.4) Ich habe diese Veranstaltung als Schlüsselkompetenz-Angebot gewählt.



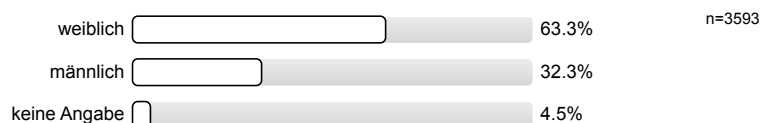
1.5) Die Veranstaltung besteht v.a. aus (Mehrfachnennung möglich)



1.6) Meine Muttersprache ist

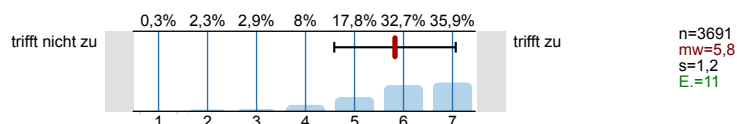


1.7) Mein Geschlecht ist

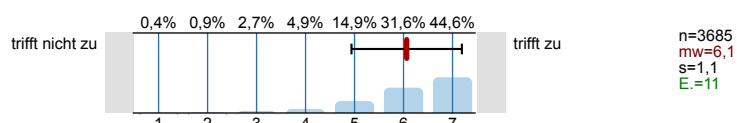


2. Fragen zur Lehrveranstaltung (LV)

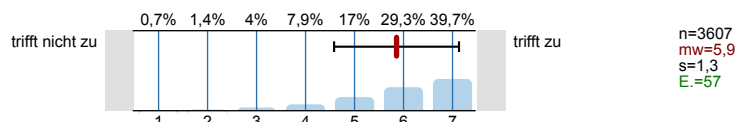
2.1) In dieser LV lerne ich viel.



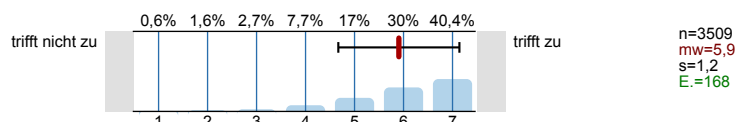
2.2) Die LV ist inhaltlich gut strukturiert.



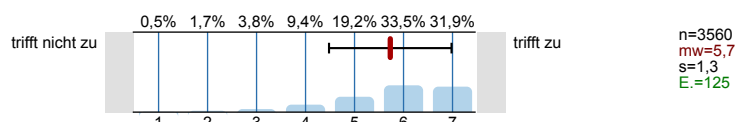
2.3) Die Lernziele wurden klar formuliert.



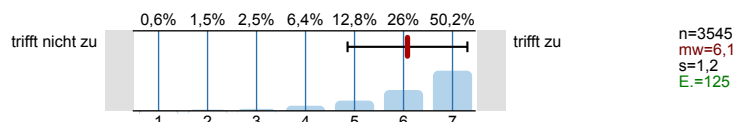
2.4) Die eingesetzten Lernhilfen (z.B. Skript, Angebote in StudIP, Literatur, Medien) sind für mich nützlich.



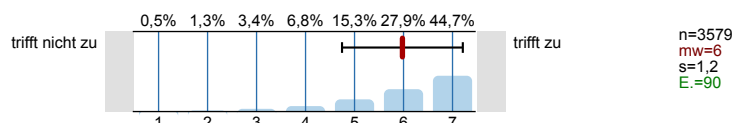
2.5) Die Lehr-/Lernformen der LV (z.B. Gruppen- u. Einzelübungen, mündliche u. schriftliche Kommunikation) sind hilfreich.



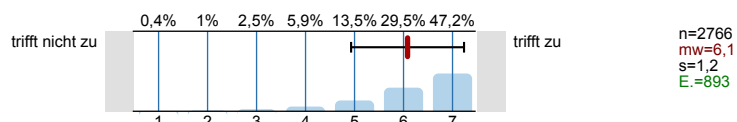
2.6) In einer der ersten Sitzungen wurden die Leistungsanforderungen deutlich gemacht.



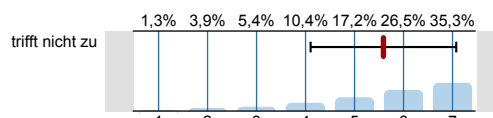
2.7) Die Lehrperson vergewissert sich, ob der in den jeweiligen Sitzungen behandelte Stoff von den Studierenden verstanden wurde.



2.8) Studierende werden bei der Vor- und Nachbereitung von Referaten oder anderen Aufgaben gut betreut.

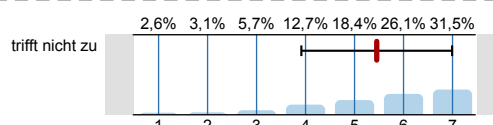


- 2.9) In der LV herrscht eine Atmosphäre, die mich zur aktiven Beteiligung anregt.



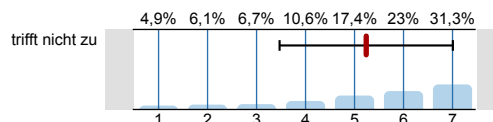
n=3637
mw=5,6
s=1,5
E.=42

- 2.10) Die LV ist mit den anderen Veranstaltungen des Moduls inhaltlich abgestimmt.



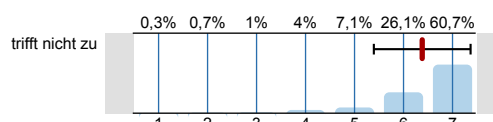
n=2423
mw=5,5
s=1,5
E.=1259

- 2.11) Die in der LV erworbenen Schlüsselkompetenzen schätze ich als nützlich für meinen späteren Beruf ein.



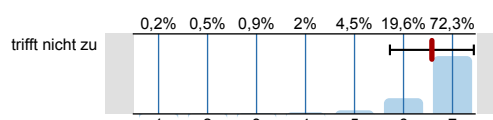
n=3130
mw=5,2
s=1,8
E.=567

- 2.12) Die Lehrperson ist auch außerhalb der einzelnen Sitzungen gut ansprechbar.



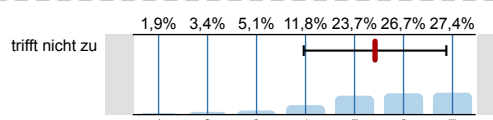
n=2971
mw=6,4
s=1
E.=699

- 2.13) Die Lehrperson ist im Umgang mit den Studierenden fair.



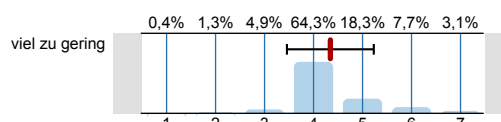
n=3593
mw=6,6
s=0,9
E.=110

- 2.14) Ich bereite mich für die LV regelmäßig vor oder nach.



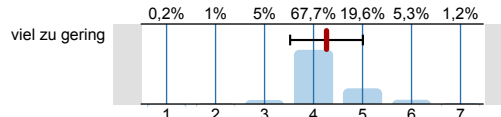
n=3618
mw=5,4
s=1,5
E.=70

- 2.15) Mein Arbeitsaufwand ist gemessen an den vergebenen Credits



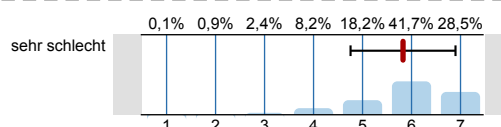
n=3632
mw=4,3
s=0,9

- 2.16) Das inhaltliche Niveau der LV erscheint mir



n=3683
mw=4,3
s=0,7

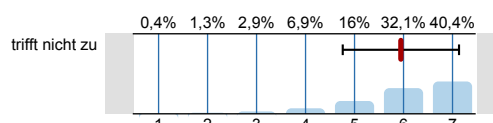
- 2.17) In einem Gesamturteil bewerte ich die LV als



n=3649
mw=5,8
s=1,1

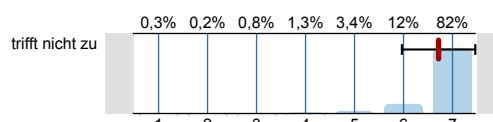
3. Möglichkeit für Fragen der Fakultät

- 3.1) Die Lehrperson setzt der LV angemessene didaktische Methoden ein.



n=3459
mw=5,9
s=1,2
E.=123

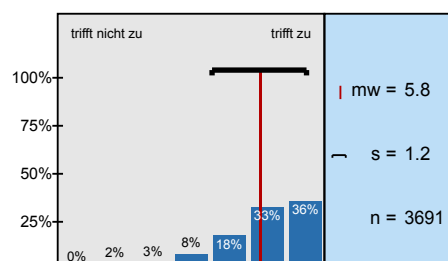
- 3.2) Die LV findet regelmäßig und pünktlich statt.



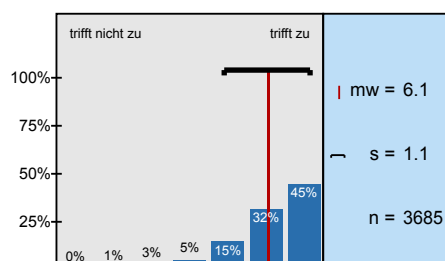
n=3540
mw=6,7
s=0,7
E.=32

Histogramme zu den Skalafragen

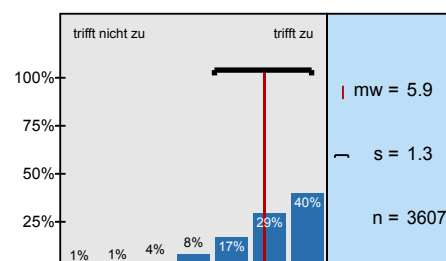
In dieser LV lerne ich viel.



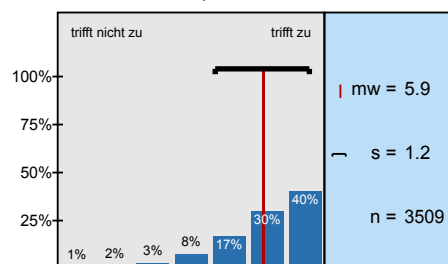
Die LV ist inhaltlich gut strukturiert.



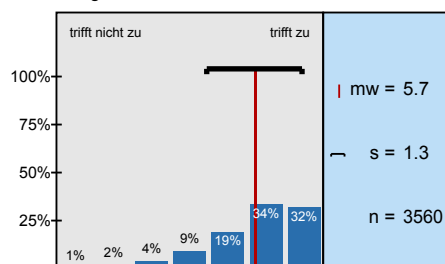
Die Lernziele wurden klar formuliert.



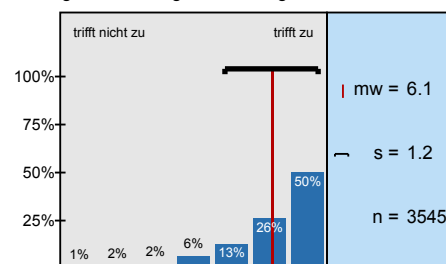
Die eingesetzten Lernhilfen (z.B. Skript, Angebote in StudIP, Literatur, Medien) sind für mich nützlich.



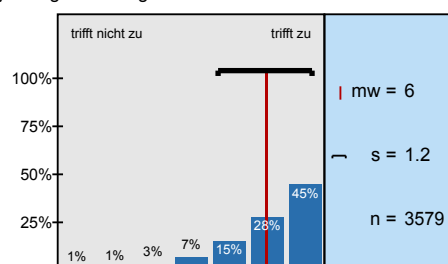
Die Lehr-/Lernformen der LV (z.B. Gruppen- u. Einzelübungen, mündliche u. schriftliche



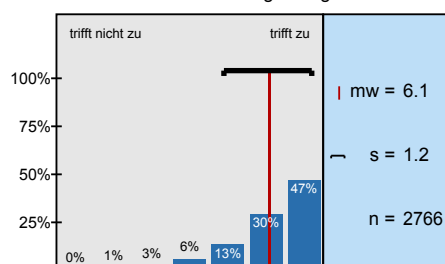
In einer der ersten Sitzungen wurden die Leistungsanforderungen deutlich gemacht.



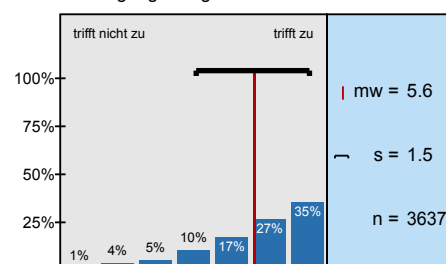
Die Lehrperson vergewissert sich, ob der in den jeweiligen Sitzungen behandelte Stoff von den



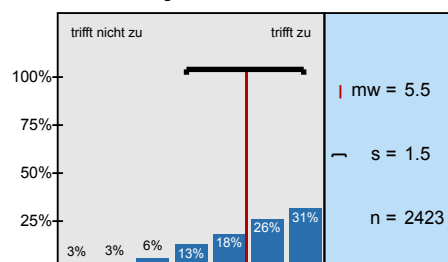
Studierende werden bei der Vor- und Nachbereitung von Referaten oder anderen Aufgaben gut betreut.



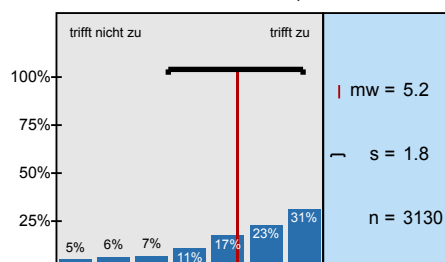
In der LV herrscht eine Atmosphäre, die mich zur aktiven Beteiligung anregt.



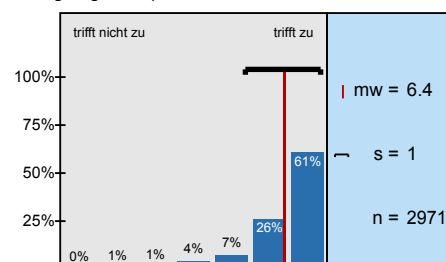
Die LV ist mit den anderen Veranstaltungen des Moduls inhaltlich abgestimmt.



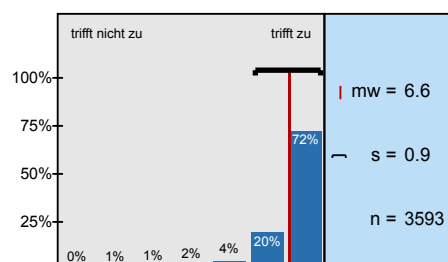
Die in der LV erworbenen Schlüsselkompetenzen schätze ich als nützlich für meinen späteren Beruf



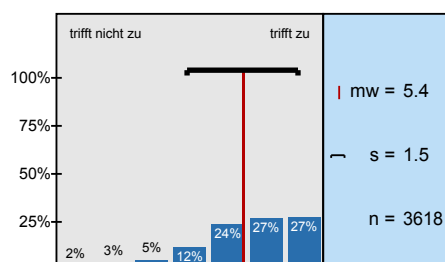
Die Lehrperson ist auch außerhalb der einzelnen Sitzungen gut ansprechbar.



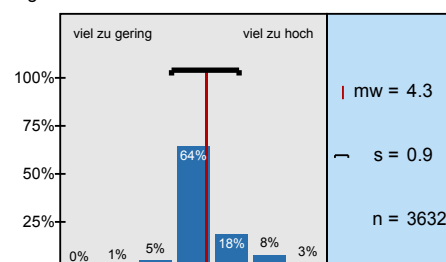
Die Lehrperson ist im Umgang mit den Studierenden fair.



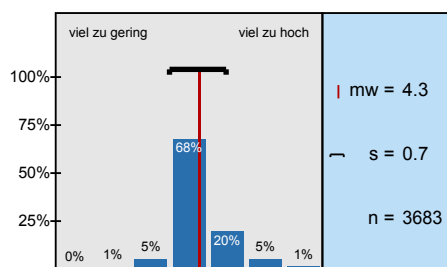
Ich bereite mich für die LV regelmäßig vor oder nach.



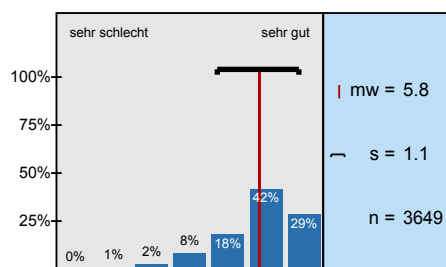
Mein Arbeitsaufwand ist gemessen an den vergebenen Credits



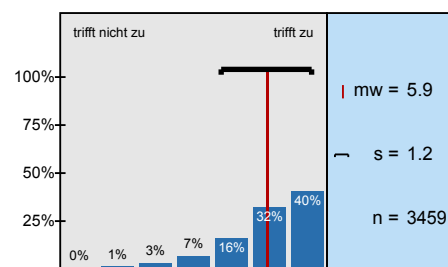
Das inhaltliche Niveau der LV erscheint mir



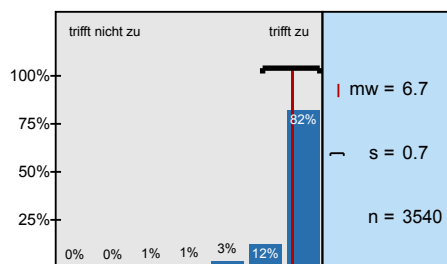
In einem Gesamturteil bewerte ich die LV als



Die Lehrperson setzt der LV angemessene didaktische Methoden ein.



Die LV findet regelmäßig und pünktlich statt.



Profillinie

Zusammenstellung: 20172_Philo_SE_232LV

Verwendete Werte in der Profillinie: Mittelwert

2. Fragen zur Lehrveranstaltung (LV)

2.1) In dieser LV lerne ich viel.	trifft nicht zu									trifft zu	n=3691	mw=5,8	md=6,0	s=1,2
2.2) Die LV ist inhaltlich gut strukturiert.	trifft nicht zu									trifft zu	n=3685	mw=6,1	md=6,0	s=1,1
2.3) Die Lernziele wurden klar formuliert.	trifft nicht zu									trifft zu	n=3607	mw=5,9	md=6,0	s=1,3
2.4) Die eingesetzten Lernhilfen (z.B. Skript, Angebote in StudIP, Literatur, Medien) sind für mich nützlich.	trifft nicht zu									trifft zu	n=3509	mw=5,9	md=6,0	s=1,2
2.5) Die Lehr-/Lernformen der LV (z.B. Gruppen- u. Einzelübungen, mündliche u. schriftliche Kommunikation) sind hilfreich.	trifft nicht zu									trifft zu	n=3560	mw=5,7	md=6,0	s=1,3
2.6) In einer der ersten Sitzungen wurden die Leistungsanforderungen deutlich gemacht.	trifft nicht zu									trifft zu	n=3545	mw=6,1	md=7,0	s=1,2
2.7) Die Lehrperson vergewissert sich, ob der in den jeweiligen Sitzungen behandelte Stoff von den Studierenden verstanden wurde.	trifft nicht zu									trifft zu	n=3579	mw=6,0	md=6,0	s=1,2
2.8) Studierende werden bei der Vor- und Nachbereitung von Referaten oder anderen Aufgaben gut betreut.	trifft nicht zu									trifft zu	n=2766	mw=6,1	md=6,0	s=1,2
2.9) In der LV herrscht eine Atmosphäre, die mich zur aktiven Beteiligung anregt.	trifft nicht zu									trifft zu	n=3637	mw=5,6	md=6,0	s=1,5
2.10) Die LV ist mit den anderen Veranstaltungen des Moduls inhaltlich abgestimmt.	trifft nicht zu									trifft zu	n=2423	mw=5,5	md=6,0	s=1,5
2.11) Die in der LV erworbenen Schlüsselkompetenzen schätze ich als nützlich für meinen späteren Beruf ein.	trifft nicht zu									trifft zu	n=3130	mw=5,2	md=6,0	s=1,8
2.12) Die Lehrperson ist auch außerhalb der einzelnen Sitzungen gut ansprechbar.	trifft nicht zu									trifft zu	n=2971	mw=6,4	md=7,0	s=1,0
2.13) Die Lehrperson ist im Umgang mit den Studierenden fair.	trifft nicht zu									trifft zu	n=3593	mw=6,6	md=7,0	s=0,9
2.14) Ich bereite mich für die LV regelmäßig vor oder nach.	trifft nicht zu									trifft zu	n=3618	mw=5,4	md=6,0	s=1,5
2.15) Mein Arbeitsaufwand ist gemessen an den vergebenen Credits	viel zu gering									viel zu hoch	n=3632	mw=4,3	md=4,0	s=0,9
2.16) Das inhaltliche Niveau der LV erscheint mir	viel zu gering									viel zu hoch	n=3683	mw=4,3	md=4,0	s=0,7
2.17) In einem Gesamturteil bewerte ich die LV als	sehr schlecht									sehr gut	n=3649	mw=5,8	md=6,0	s=1,1

3. Möglichkeit für Fragen der Fakultät

3.1) Die Lehrperson setzt der LV angemessene didaktische Methoden ein.	trifft nicht zu									trifft zu	n=3459	mw=5,9	md=6,0	s=1,2
3.2) Die LV findet regelmäßig und pünktlich statt.	trifft nicht zu									trifft zu	n=3540	mw=6,7	md=7,0	s=0,7

(*) Hinweis: Wenn die Anzahl der Antworten auf eine Frage zu gering ist, wird für die Frage keine Auswertung angezeigt.